

Report Datum

31.03.2020

Report Währung

EUR

Öffentliche Pfandbriefe bzw. öffentliche fundierte Bankschuldverschreibungen

1. ÜBERBLICK

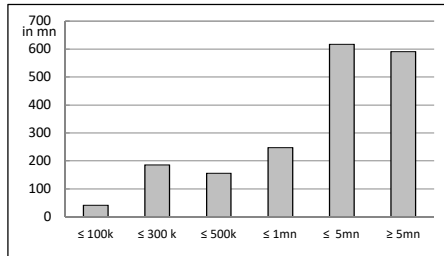
CRD/ OGAW Richtlinien konform				yes
Anteil EZB fähiger Forderungen und Wertpapiere (% der Gesamtdeckung)				n.p.
Gesamtbetrag Emissionen in Umlauf	in Millionen			1.233,1
Gesamtbetrag der Deckungswerte (Gesamtdeckung Nominale)	in Millionen			1.837,5
Ratingagenturen	Moody's	Fitch	S&P	
Emittentenrating	A2	A-	0	
Rating Covered Bonds/Pfandbriefe/Fundierte Bankschuldverschreibungen	Aaa	0	0	
Anzahl der Finanzierungen				2.932
Anzahl der Schuldner				1.191
Anzahl der Garanten				258
Durchschnittliches Volumen der Deckungswerte pro Schuldner	in Millionen			1,5
Durchschnittliches Volumen der Deckungswerte pro Finanzierung	in Millionen			0,6
Anteil der Forderungen in Zahlungsverzug von mind. 90 Tagen (% von Primärdeckung)				0%
Anteil der 10 größten Finanzierungen (% von Primärdeckung)				23%
Anteil der 10 größten Garanten (% von Primärdeckung)				9%
Anteil endfällige Finanzierungen (% von Primärdeckung)				28%
Anteil der Finanzierungen in Fremdwährung (% von Primärdeckung)				5%
Anteil der Emissionen in Fremdwährung (in %)				0%
Anteil Finanzierungen mit fixer Zinsbindung > 1 Jahr (% von Primärdeckung)				31%
Nominelle Überdeckung (Gesamtdeckung/Emissionen im Umlauf in %)				49%
Barwertige Überdeckung (BW Gesamtdeckung/ BW Emissionen im Umlauf in %)				34%
Anzahl der Emissionen				19
Durchschnittliche Größe der Emissionen	in Millionen			64,90

2. INFORMATIONEN ZUM DECKUNGSSTOCK (PRIMÄRDECKUNG)

Anzeigeeinheit in Mio. EUR - ausgenommen "Anzahl"

2.1 Verteilung nach Kreditvolumen 31.03.2020

Primärdeckung nach Kreditvolumen		
	Volumen	Anzahl
≤ 300.000	227	1.823
davon 0 - 100.000	41	830
davon 100.000 - 300.000	186	993
300.000 - 5.000.000	1.020	1.078
davon 300.000 - 500.000	156	406
davon 500.000 - 1.000.000	247	361
davon 1.000.000 - 5.000.000	617	311
≥ 5.000.000	591	31
Summe	1.838	2.932



2.2 Währungsverteilung nach Währungsderivaten

Währungsderivate	Volumen
Währungsderivate in Deckungsstock	no
Nominale der Derivate in Deckungsstock	0

Primärdeckung	Volumen
in EUR	1.747
in CHF	90
in USD	0
in JPY	0
Sonstige	0
Summe	1.838

Emissionen	Volumen
in EUR	1.233
in CHF	0
in USD	0
in JPY	0
Sonstige	0
Summe	1.233

2.3 Regionale Verteilung

in Europa	Volumen	%
EU Staaten	1.838	100%
Österreich	1.838	100%
Belgien	0	0%
Bulgarien	0	0%
Kroatien	0	0%
Zypern	0	0%
Tschechien	0	0%
Dänemark	0	0%
Estland	0	0%
Finnland	0	0%
Frankreich	0	0%
Deutschland	0	0%
Griechenland	0	0%
Ungarn	0	0%
Irland	0	0%
Italien	0	0%
Lettland	0	0%
Litauen	0	0%
Luxemburg	0	0%
Malta	0	0%
Polen	0	0%
Portugal	0	0%
Rumänien	0	0%
Slowakei	0	0%
Slowenien	0	0%
Spanien	0	0%
Schweden	0	0%
Niederlande	0	0%
Vereinigtes Königreich	0	0%
EWR Staaten	0	0%
Island	0	0%
Liechtenstein	0	0%
Norwegen	0	0%
Sonstige Länder	0	0%
Schweiz	0	0%
Summe	1.838	100%

Primärdeckung nach Bundesländern in Österreich	Volumen	Anteil AT (%)	Gesamtdeckung Anteil (%)
Republik Österreich	0	0%	0%
Wien	28	2%	2%
Niederösterreich	384	21%	21%
Oberösterreich	475	26%	26%

Salzburg	42	2%	2%
Tirol	27	1%	1%
Steiermark	509	28%	28%
Kärnten	226	12%	12%
Burgenland	37	2%	2%
Vorarlberg	111	6%	6%
Summe	1.838	100%	100%

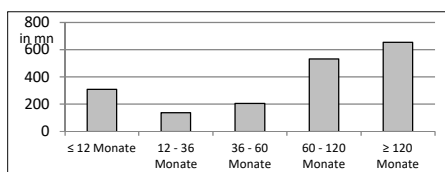
2.4 Verteilung nach Art des Schuldners/Garanten

Primärdeckung nach Art des Schuldners/Garanten	Volumen	%
Staat	110	6%
Bundesland	290	16%
Gemeinde	1.021	56%
Haftung Staat	0	0%
Haftung Subsoverän Bundesland	121	7%
Haftung Subsoverän Gemeinde	280	15%
Sonstige	15	1%
Summe	1.838	100%

2.5 Seasoning der Primärdeckung

Gewichtetes Durchschnittsseasoning der Deckungswerte (in Jahren)	7,5
---	------------

Seasoning	Volumen	%
≤ 12 Monate	308	17%
12 - 36 Monate	138	7%
36 - 60 Monate	205	11%
60 - 120 Monate	533	29%
≥ 120 Monate	654	36%
Summe	1.838	100%



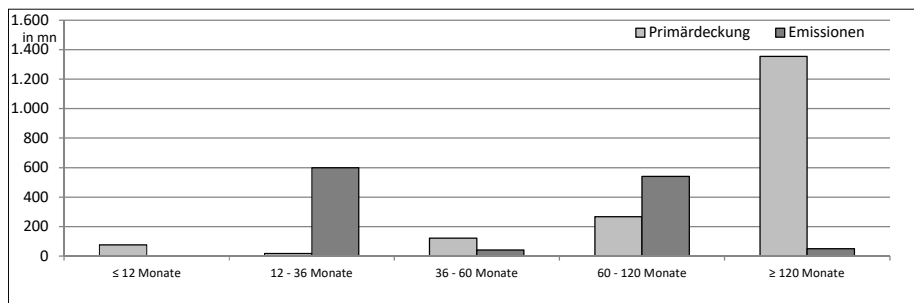
2.6 Laufzeitenverteilung

Gesamt		in Jahren
WAL - Durchschnittlich gewichtete Restlaufzeit der Primärdeckung (in Jahren inkl. vertraglich vereinbarter Tilgungen)		n.p.
WAL - Durchschnittlich gewichtete Restlaufzeit der Primärdeckung (in Jahren vertraglich)		13,6
WAL Emissionen (Endfälligkeit in Jahren)		4,9

Laufzeitenverteilung (in Monaten vertraglich)

Primärdeckung	Volumen	%
≤ 12 Monate	75	4%
12 - 36 Monate	17	1%
36 - 60 Monate	122	7%
60 - 120 Monate	267	15%
≥ 120 Monate	1.355	74%
Summe	1.838	100%

Emissionen	Volumen	%
≤ 12 Monate	0	0%
12 - 36 Monate	600	49%
36 - 60 Monate	42	3%
60 - 120 Monate	540	44%
≥ 120 Monate	51	4%
Summe	1.233	100%



2.7 Verteilung Zinsbindung nach Zinsderivaten

Zinsderivate	
Zinsderivate in Deckungsstock	no

Primärdeckung	Volumen
Variabel, fix unterjährig	1.221
Fix, 1 - 2 Jahren	50
Fix, 2 - 5 Jahren	65
Fix, > 5 Jahren	502
Summe	1.838

Emissionen	Volumen
Variabel, fix unterjährig	0
Fix, 1 - 2 Jahren	600
Fix, 2 - 5 Jahren	42
Fix, > 5 Jahren	591
Summe	1.233

3. INFORMATIONEN ZUR ERSATZDECKUNG

Anzeigeeinheit in Mio. EUR - ausgenommen "Anzahl"

Ersatzdeckung Überblick	Volumen
Geld, Einlagen	0
Wertpapiere des Anlagevermögens	0
davon Nationalbank fähig	0
Summe	0
Ersatzdeckung (% von Deckungswerte)	0%

Wertpapiere nach Volumen	Volumen	Anzahl
≤ 1.000.000	0	
1.000.000 - 5.000.000	0	
≥ 5.000.000	0	0
Summe	0	A-

Ersatzdeckung nach Währung	Volumen	%
EUR	0	0%
CHF	0	0%
USD	0	0%
JPY	0	0%
Sonstige Währungen	0	0%
Summe	0	0%

Verteilung nach Ländern	Volumen	%
EU Staaten	0	0%
Österreich	0	0%
Belgien	0	0%
Bulgarien	0	0%
Kroatien	0	0%
Zypern	0	0%
Tschechien	0	0%
Dänemark	0	0%
Estland	0	0%
Finnland	0	0%
Frankreich	0	0%
Deutschland	0	0%
Griechenland	0	0%
Ungarn	0	0%
Irland	0	0%
Italien	0	0%
Lettland	0	0%
Litauen	0	0%
Luxemburg	0	0%
Malta	0	0%
Polen	0	0%

Portugal	0	0%
Rumänien	0	0%
Slowakei	0	0%
Slowenien	0	0%
Spanien	0	0%
Schweden	0	0%
Niederlande	0	0%
Vereinigtes Königreich	0	0%
EWR Staaten	0	0%
Island	0	0%
Liechtenstein	0	0%
Norwegen	0	0%
Sonstige Länder	0	0%
Schweiz	0	0%
Summe	0	0%