

Report Datum
Report Wahrung

31.12.2019
EUR

offentliche Pfandbriefe bzw. offentliche fundierte Bankschuldverschreibungen

1. UBERBLICK

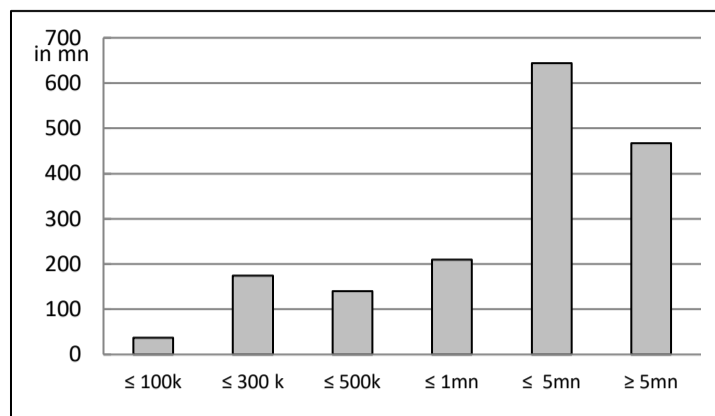
CRD/ OGAW Richtlinien konform			yes
Anteil EZB fahiger Forderungen und Wertpapiere (% der Gesamtdeckung)			n.p.
Gesamtbetrag Emissionen in Umlauf	in Millionen		675,8
Gesamtbetrag der Deckungswerte (Gesamtdeckung Nominale)	in Millionen		1.673,0
Ratingagenturen	Moody's	Fitch	S&P
Emittentenrating	A2	A-	0
Rating Covered Bonds/Pfandbriefe/Fundierte Bankschuldverschreibungen	Aaa	0	0
Anzahl der Finanzierungen			2.681
Anzahl der Schuldner			1.176
Anzahl der Garanten			257
Durchschnittliches Volumen der Deckungswerte pro Schuldner	in Millionen		1,4
Durchschnittliches Volumen der Deckungswerte pro Finanzierung	in Millionen		0,6
Anteil der Forderungen in Zahlungsverzug von mind. 90 Tagen (% von Primardeckung)			0%
Anteil der 10 groten Finanzierungen (% von Primardeckung)			20%
Anteil der 10 groten Garanten (% von Primardeckung)			8%
Anteil endfallige Finanzierungen (% von Primardeckung)			23%
Anteil der Finanzierungen in Fremdwahrung (% von Primardeckung)			5%
Anteil der Emissionen in Fremdwahrung (in %)			0%
Anteil Finanzierungen mit fixer Zinsbindung > 1 Jahr (% von Primardeckung)			26%
Nominelle uberdeckung (Gesamtdeckung/Emissionen im Umlauf in %)			148%
Barwertige uberdeckung (BW Gesamtdeckung/ BW Emissionen im Umlauf in %)			138%
Anzahl der Emissionen			20
Durchschnittliche Groe der Emissionen	in Millionen		33,79

2. INFORMATIONEN ZUM DECKUNGSSTOCK (PRIMÄRDECKUNG)

Anzeigeeinheit in Mio. EUR - ausgenommen "Anzahl"

2.1 Verteilung nach Kreditvolumen

Primärdeckung nach Kreditvolumen		
	Volumen	Anzahl
≤ 300.000	212	1.668
davon 0 - 100.000	37	739
davon 100.000 - 300.000	175	929
300.000 - 5.000.000	993	983
davon 300.000 - 500.000	140	366
davon 500.000 - 1.000.000	210	305
davon 1.000.000 - 5.000.000	644	312
≥ 5.000.000	467	30
Summe	1.673	2.681



2.2 Währungsverteilung nach Währungsderivaten

Währungsderivate	Volumen
Währungsderivate in Deckungsstock	no
Nominale der Derivate in Deckungsstock	0

Primärdeckung	Volumen
in EUR	1.583
in CHF	90
in USD	0
in JPY	0
Sonstige	0
Summe	1.673

Emissionen	Volumen
in EUR	676
in CHF	0
in USD	0
in JPY	0
Sonstige	0
Summe	676

2.3 Regionale Verteilung

Primärdeckung nach Ländern		
in Europa	Volumen	%
EU Staaten	1.673	100%
Österreich	1.673	100%
Belgien	0	0%
Bulgarien	0	0%
Kroatien	0	0%
Zypern	0	0%
Tschechien	0	0%
Dänemark	0	0%
Estland	0	0%
Finnland	0	0%
Frankreich	0	0%
Deutschland	0	0%
Griechenland	0	0%
Ungarn	0	0%
Irland	0	0%
Italien	0	0%
Lettland	0	0%
Litauen	0	0%
Luxemburg	0	0%
Malta	0	0%
Polen	0	0%
Portugal	0	0%
Rumänien	0	0%
Slowakei	0	0%
Slowenien	0	0%
Spanien	0	0%
Schweden	0	0%
Niederlande	0	0%
Vereinigtes Königreich	0	0%
EWR Staaten	0	0%
Island	0	0%
Liechtenstein	0	0%
Norwegen	0	0%
Sonstige Länder	0	0%
Schweiz	0	0%
Summe	1.673	100%

Primärdeckung nach Bundesländern in Österreich			
	Volumen	Anteil AT (%)	Gesamtdeckung Anteil (%)
Republik Österreich	0	0%	0%
Wien	28	2%	2%
Niederösterreich	383	23%	23%

Oberösterreich	309	18%	18%
Salzburg	43	3%	3%
Tirol	28	2%	2%
Steiermark	505	30%	30%
Kärnten	229	14%	14%
Burgenland	37	2%	2%
Vorarlberg	111	7%	7%
Summe	1.673	100%	100%

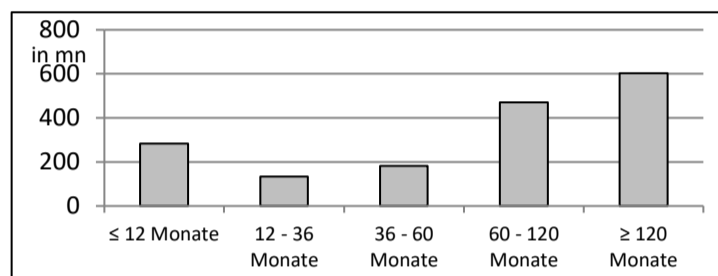
2.4 Verteilung nach Art des Schuldners/Garanten

Primärdeckung nach Art des Schuldners/Garanten	Volumen	%
Staat	110	7%
Bundesland	157	9%
Gemeinde	1.011	60%
Haftung Staat	0	0%
Haftung Subsoverän Bundesland	93	6%
Haftung Subsoverän Gemeinde	287	17%
Sonstige	15	1%
Summe	1.673	100%

2.5 Seasoning der Primärdeckung

Gewichtetes Durchschnittsseasoning der Deckungswerte (in Jahren)	8,1
-------------------------------------------------------------------------	------------

Seasoning	Volumen	%
≤ 12 Monate	284	17%
12 - 36 Monate	134	8%
36 - 60 Monate	182	11%
60 - 120 Monate	470	28%
≥ 120 Monate	602	36%
Summe	1.673	100%



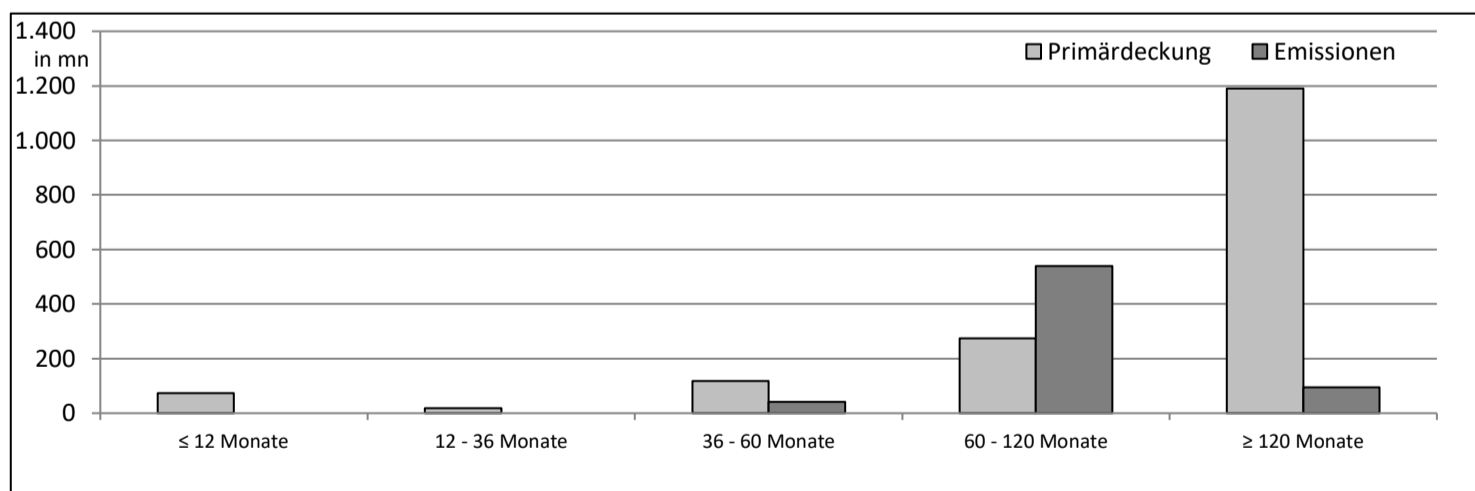
2.6 Laufzeitenverteilung

Gesamt	in Jahren
WAL - Durchschnittlich gewichtete Restlaufzeit der Primärdeckung (in Jahren inkl. vertraglich vereinbarter Tilgungen)	n.p.
WAL - Durchschnittlich gewichtete Restlaufzeit der Primärdeckung (in Jahren vertraglich)	13,9
WAL Emissionen (Endfälligkeit in Jahren)	8,4

Laufzeitenverteilung (in Monaten vertraglich)

Primärdeckung	Volumen	%
≤ 12 Monate	74	4%
12 - 36 Monate	18	1%
36 - 60 Monate	117	7%
60 - 120 Monate	274	16%
≥ 120 Monate	1.190	71%
Summe	1.673	100%

Emissionen	Volumen	%
≤ 12 Monate	0	0%
12 - 36 Monate	0	0%
36 - 60 Monate	42	6%
60 - 120 Monate	540	80%
≥ 120 Monate	94	14%
Summe	676	100%



2.7 Verteilung Zinsbindung nach Zinsderivaten

Zinsderivate	
Zinsderivate in Deckungsstock	no

Primärdeckung	Volumen
Variabel, fix unterjährig	1.240
Fix, 1 - 2 Jahren	3
Fix, 2 - 5 Jahren	64
Fix, > 5 Jahren	366
Summe	1.673

Emissionen	Volumen
Variabel, fix unterjährig	0
Fix, 1 - 2 Jahren	0
Fix, 2 - 5 Jahren	42
Fix, > 5 Jahren	634
Summe	676

3. INFORMATIONEN ZUR ERSATZDECKUNG

Anzeigeeinheit in Mio. EUR - ausgenommen "Anzahl"

Ersatzdeckung Überblick	Volumen
Geld, Einlagen	0
Wertpapiere des Anlagevermögens	0
davon Nationalbank fähig	0
Summe	0
Ersatzdeckung (% von Deckungswerte)	0%

Wertpapiere nach Volumen	Volumen	Anzahl
≤ 1.000.000	0	
1.000.000 - 5.000.000	0	
≥ 5.000.000	0	0
Summe	0	A-

Ersatzdeckung nach Währung	Volumen	%
EUR	0	0%
CHF	0	0%
USD	0	0%
JPY	0	0%
Sonstige Währungen	0	0%
Summe	0	0%

Verteilung nach Ländern	Volumen	%
EU Staaten	0	0%
Österreich	0	0%
Belgien	0	0%
Bulgarien	0	0%
Kroatien	0	0%
Zypern	0	0%
Tschechien	0	0%
Dänemark	0	0%
Estland	0	0%
Finnland	0	0%
Frankreich	0	0%
Deutschland	0	0%
Griechenland	0	0%
Ungarn	0	0%
Irland	0	0%
Italien	0	0%
Lettland	0	0%
Litauen	0	0%
Luxemburg	0	0%
Malta	0	0%
Polen	0	0%
Portugal	0	0%
Rumänien	0	0%
Slowakei	0	0%

Slowenien	0	0%
Spanien	0	0%
Schweden	0	0%
Niederlande	0	0%
Vereinigtes Königreich	0	0%
EWR Staaten	0	0%
Island	0	0%
Liechtenstein	0	0%
Norwegen	0	0%
Sonstige Länder	0	0%
Schweiz	0	0%
Summe	0	0%