

Report Datum
Report Wahrung

31.12.2019
EUR

Hypothekarische Pfandbriefe bzw. hypothekarische fundierte Bankschuldverschreibungen

1. UBERBLICK

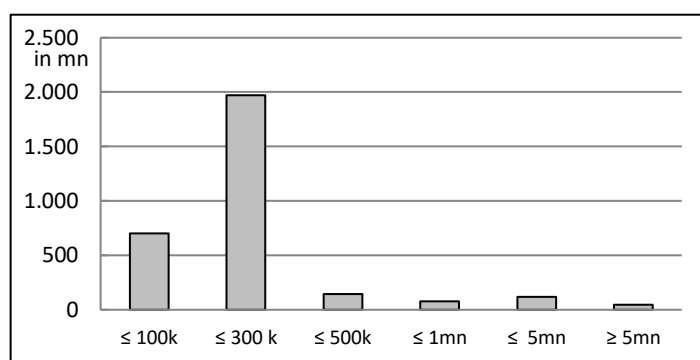
CRD/ OGAW Richtlinien konform				yes
Anteil EZB fahiger Forderungen und Wertpapiere (% von Gesamtdeckung)				n.p.
Gesamtbetrag Emissionen in Umlauf		in Millionen		2.315
Gesamtbetrag der Deckungswerte (Gesamtdeckung Nominale)		in Millionen		3.058
Ratingagenturen		Moody's	Fitch	S&P
Emittentenrating		A2	A-	0
Rating Covered Bonds/Pfandbriefe/Fundierte Bankschuldverschreibungen		Aaa	0	0
Anzahl der Finanzierungen				26.253
Anzahl der Schuldner				24.313
Anzahl der Immobilien				30.491
Durchschnittliches Volumen der Deckungswerte pro Schuldner		in Millionen		0,1
Durchschnittliches Volumen der Deckungswerte pro Finanzierung		in Millionen		0,1
Anteil der Forderungen in Zahlungsverzug von mind. 90 Tagen (% von Primardeckung)				0%
Anteil der 10 groten Finanzierungen (% von Primardeckung)				2%
Anteil endfallige Finanzierungen (% von Primardeckung)				9%
Anteil der Finanzierungen in Fremdwahrung (% von Primardeckung)				9%
Anteil der Emissionen in Fremdwahrung (in %)				0%
Anteil Finanzierungen mit fixer Zinsbindung > 1 Jahr (% von Primardeckung)				36%
Nominelle uberdeckung (Gesamtdeckung/Emissionen im Umlauf in %)				18,1%
Barwertige uberdeckung (BW Gesamtdeckung/ BW Emissionen im Umlauf in %)				61%
Anzahl der Emissionen				9
Durchschnittliche Groe der Emissionen				287,8
Gewichteter durchschnittlicher LTV nach Rating Agentur Definition* (%)				68%
Gewichteter durchschnittlicher LTV nach osterreichischer Definition** (%)				n.p.

2. INFORMATIONEN ZUM DECKUNGSSTOCK (PRIMÄRDECKUNG)

Anzeigeeinheit in Mio. EUR - ausgenommen "Anzahl"

2.1 Verteilung nach Kreditvolumen

Primärdeckung nach Kreditvolumen	Volumen in Mio	Anzahl
≤ 300.000	2.671	25.653
davon 0 - 100.000	700	13.363
davon 100.000 - 300.000	1.970	12.290
300.000 - 5.000.000	340	594
davon 300.000 - 500.000	146	412
davon 500.000 - 1.000.000	78	118
davon 1.000.000 - 5.000.000	116	64
≥ 5.000.000	48	6
Summe	3.058	26.253



2.2 Währungsverteilung nach Währungsderivaten

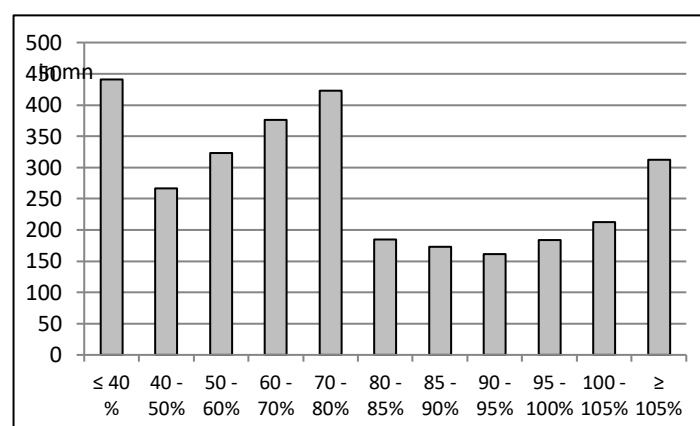
Währungsderivate	Volumen
Währungsderivate in Deckungsstock	no
Nominale der Derivate in Deckungsstock	0

Primärdeckung	Volumen
in EUR	2.792
in CHF	267
in USD	0
in JPY	0
Sonstige	0
Summe	3.058

Emissionen	Volumen
in EUR	2.315
in CHF	0
in USD	0
in JPY	0
Sonstige	0
Summe	2.315

2.3 Verteilung nach Besicherungsgrad* nach Rating Agentur Definition

LTV Primärdeckung	Volumen	%
≤ 40 %	441	14%
40 - 50%	267	9%
50 - 60%	323	11%
60 - 70%	376	12%
70 - 80%	423	14%
80 - 85%	185	6%
85 - 90%	173	6%
90 - 95%	162	5%
95 - 100%	184	6%
100 - 105%	213	7%
≥ 105%	312	10%
Summe	3.058	100%



LTV Residential*	Volumen	%
≤ 40 %	411	14%
40 - 50 %	249	8%
50 - 60 %	309	11%
60 - 70 %	362	12%
70 - 80 %	402	14%
80 - 85 %	179	6%
85 - 90 %	166	6%
90 - 95%	159	5%
95 - 100%	181	6%
100 - 105%	213	7%
≥ 105%	302	10%
Summe	2.932	100%

LTV Commercial	Volumen	%
≤ 40 %	30	24%
40 - 50 %	18	14%
50 - 60 %	14	11%
60 - 70 %	15	12%
70 - 80 %	21	16%
80 - 85 %	6	5%
85 - 90 %	7	5%
90 - 95%	3	2%
95 - 100%	3	2%
100 - 105%	0	0%
≥ 105%	10	8%
Summe	126	100%

*Residential inklusive gefördertem Wohnbau in Österreich

2.4 Regionale Verteilung

Primärdeckung nach	Volumen	%
EU Staaten	3.058	100%
Österreich	3.058	100%
Belgien	0	0%
Bulgarien	0	0%
Kroatien	0	0%
Zypern	0	0%
Tschechien	0	0%
Dänemark	0	0%
Estland	0	0%
Finnland	0	0%
Frankreich	0	0%
Deutschland	0	0%
Griechenland	0	0%
Ungarn	0	0%
Irland	0	0%
Italien	0	0%
Lettland	0	0%
Litauen	0	0%
Luxemburg	0	0%
Malta	0	0%
Polen	0	0%
Portugal	0	0%
Rumänien	0	0%
Slowakei	0	0%
Slowenien	0	0%
Spanien	0	0%
Schweden	0	0%
Niederlande	0	0%
Vereinigtes Königreich	0	0%
EWR Staaten	0	0%
Island	0	0%
Liechtenstein	0	0%
Norwegen	0	0%
Sonstige Länder	0	0%
Schweiz	0	0%
Summe	3.058	100%

Primärdeckung nach Bundesländern in Österreich	Volumen	Anteil AT (%)	Gesamtdeckung Anteil (%)
Republik Österreich	0	0%	0%
Wien	519	17%	17%

Niederösterreich	838	27%	27%
Oberösterreich	337	11%	11%
Salzburg	141	5%	5%
Tirol	140	5%	5%
Steiermark	617	20%	20%
Kärnten	265	9%	9%
Burgenland	124	4%	4%
Vorarlberg	78	3%	3%
Summe	3.058	100%	100%

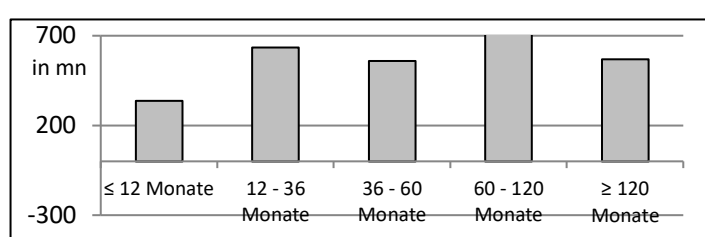
2.5 Verteilung nach Nutzungsart

Primärdeckung nach Nutzungsart	Volumen	%
Wohnwirtschaftlich genutzt	2.932	96%
davon privat genutzt (inkl. Mehrfamilienhäuser)	2.693	88%
davon geförderter Wohnbau	223	7%
davon gewerblich genutzt	17	1%
Gewerblich genutzt	126	4%
davon Einzelhandel	0	0%
davon Büro	15	0%
davon Tourismus/Hotel	14	0%
davon Landwirtschaft	3	0%
davon Industriegebäude	14	0%
Gemischte Nutzung	4	0%
Sonstige	77	3%
Summe	3.058	100%

2.6 Seasoning der Primärdeckung

Gewichtetes Durchschnittsseasoning der Deckungswerte (in Jahren)	6,0
---	------------

Seasoning konsolidiert	Volumen	%
≤ 12 Monate	337	11%
12 - 36 Monate	635	21%
36 - 60 Monate	558	18%
60 - 120 Monate	958	31%
≥ 120 Monate	570	19%
Summe	3.058	100%



Seasoning Residential*	Volumen	%
≤ 12 Monate	332	11%
12 - 36 Monate	624	21%
36 - 60 Monate	542	18%
60 - 120 Monate	918	31%
≥ 120 Monate	517	18%
Summe	2.932	100%

Seasoning Commercial	Volumen	%
≤ 12 Monate	6	5%
12 - 36 Monate	11	9%
36 - 60 Monate	17	13%
60 - 120 Monate	40	32%
≥ 120 Monate	53	42%
Summe	126	100%

2.7 Laufzeitenverteilung

Gesamt	
WAL - Durchschnittlich gewichtete Restlaufzeit der Primärdeckung (in Jahren inkl. vertraglich vereinbarter Tilgungen)	12,8
WAL - Durchschnittlich gewichtete Restlaufzeit der Primärdeckung (in Jahren vertraglich)	24,6
WAL Emissionen (Endfälligkeit in Jahren)	6,0

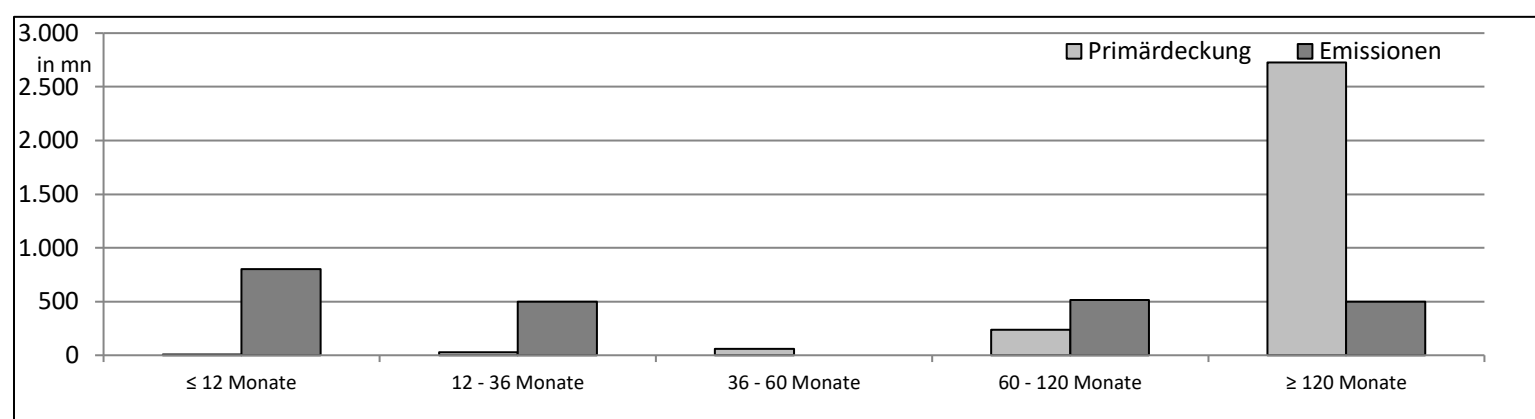
Commercial	
WAL - Durchschnittlich gewichtete Restlaufzeit der Primärdeckung (in Jahren inkl. vertraglich vereinbarter Tilgungen)	n.p.
WAL - Durchschnittlich gewichtete Restlaufzeit der Primärdeckung (in Jahren vertraglich)	n.p.

Residential	
WAL - Durchschnittlich gewichtete Restlaufzeit der Primärdeckung (in Jahren inkl. vertraglich vereinbarter Tilgungen)	n.p.
WAL - Durchschnittlich gewichtete Restlaufzeit der Primärdeckung (in Jahren vertraglich)	n.p.

Laufzeitenverteilung (in Monaten vertraglich)

Primärdeckung	Volumen	%
≤ 12 Monate	9	0%
12 - 36 Monate	29	1%
36 - 60 Monate	57	2%
60 - 120 Monate	238	8%
≥ 120 Monate	2.726	89%
Summe	3.058	100%

Emissionen	Volumen	%
≤ 12 Monate	800	35%
12 - 36 Monate	500	22%
36 - 60 Monate	0	0%
60 - 120 Monate	515	22%
≥ 120 Monate	500	22%
Summe	2.315	100%



2.8 Verteilung Zinsbindung nach Zinsderivaten

Zinsderivate	Volumen
Zinsderivate in Deckungsstock	no

Primärdeckung	Volumen
Variabel, fix unterjährig	1.943
Fix, 1 - 2 Jahren	3
Fix, 2 - 5 Jahren	21
Fix, > 5 Jahren	1.090
Summe	3.058

Emissionen	Volumen
Variabel, fix unterjährig	800
Fix, 1 - 2 Jahren	0
Fix, 2 - 5 Jahren	500
Fix, > 5 Jahren	1.015
Summe	2.315

3. INFORMATIONEN ZUR ERSATZDECKUNG

Anzeigeeinheit in Mio. EUR - ausgenommen "Anzahl"

Ersatzdeckung Überblick	Volumen
Geld, Einlagen	0
Wertpapiere des Anlagevermögens	0
davon Nationalbank fähig	0
Summe	0
Ersatzdeckung (% von Deckungswerte)	0%

Wertpapiere nach Volumen	Volumen	Anzahl
≤ 1.000.000	0	0
1.000.000 - 5.000.000	0	0
≥ 5.000.000	0	0
Summe	0	A-

Ersatzdeckung nach Währung	Volumen	%
EUR	0	0%
CHF	0	0%
USD	0	0%
JPY	0	0%
Sonstige Währungen	0	0%
Summe	0	0%

Verteilung nach Ländern	Volumen	%
EU Staaten	0	0%
Österreich	0	0%
Belgien	0	0%
Bulgarien	0	0%
Kroatien	0	0%
Zypern	0	0%
Tschechien	0	0%
Dänemark	0	0%
Estland	0	0%
Finnland	0	0%
Frankreich	0	0%
Deutschland	0	0%
Griechenland	0	0%
Ungarn	0	0%
Irland	0	0%
Italien	0	0%
Lettland	0	0%
Litauen	0	0%
Luxemburg	0	0%
Malta	0	0%
Polen	0	0%
Portugal	0	0%
Rumänien	0	0%
Slowakei	0	0%
Slowenien	0	0%
Spanien	0	0%
Schweden	0	0%
Niederlande	0	0%
Vereinigtes Königreich	0	0%
EWR Staaten	0	0%
Island	0	0%
Liechtenstein	0	0%
Norwegen	0	0%
Sonstige Länder	0	0%
Schweiz	0	0%
Summe	0	0%