

Report Datum
Report Wahrung

29.03.2019
EUR

Hypothekarische Pfandbriefe bzw. hypothekarische fundierte Bankschuldverschreibungen

1. UBERBLICK

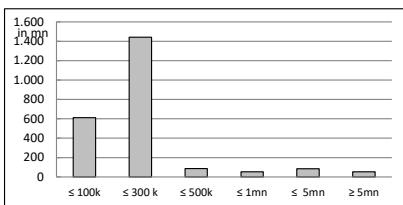
CRD/ OGAW Richtlinien konform	Ja		
Anteil EZB fahiger Forderungen und Wertpapiere (% von Gesamtdeckung)	n.p.		
Gesamtbetrag Emissionen in Umlauf	in Millionen	2.015	
Gesamtbetrag der Deckungswerte (Gesamtdeckung Nominale)	in Millionen	2.331	
Ratingagenturen	Moody's	Fitch	S&P
Emittentenrating	A2	A-	0
Rating Covered Bonds/Pfandbriefe/Fundierte Bankschuldverschreibungen	Aaa	0	0
Anzahl der Finanzierungen	21.702		
Anzahl der Schuldner	20.579		
Anzahl der Immobilien	25.640		
Durchschnittliches Volumen der Deckungswerte pro Schuldner	in Millionen	0,1	
Durchschnittliches Volumen der Deckungswerte pro Finanzierung	in Millionen	0,1	
Anteil der Forderungen in Zahlungsverzug von mind. 90 Tagen (% von Primardeckung)	0%		
Anteil der 10 groten Finanzierungen (% von Primardeckung)	3%		
Anteil endfallige Finanzierungen (% von Primardeckung)	1%		
Anteil der Finanzierungen in Fremdwahrung (% von Primardeckung)	0%		
Anteil der Emissionen in Fremdwahrung (in %)	0%		
Anteil Finanzierungen mit fixer Zinsbindung > 1 Jahr (% von Primardeckung)	24%		
Nominelle uberdeckung (Gesamtdeckung/Emissionen im Umlauf in %)	15,7%		
Barwertige uberdeckung (BW Gesamtdeckung/ BW Emissionen im Umlauf in %)	34%		
Anzahl der Emissionen	8		
Durchschnittliche Groe der Emissionen	251,9		
Gewichteter durchschnittlicher LTV nach Rating Agentur Definition* (%)	69%		
Gewichteter durchschnittlicher LTV nach osterreichischer Definition** (%)	n.p.		

2. INFORMATIONEN ZUM DECKUNGSSTOCK (PRIMÄRDECKUNG)

Anzeigeeinheit in Mio. EUR - ausgenommen "Anzahl"

2.1 Verteilung nach Kreditvolumen 29.03.2019

Primärdeckung nach Kreditvolumen		
	Volumen in Mio	Anzahl
≤ 300.000	2.054	21.327
davon 0 - 100.000	612	12.028
davon 100.000 - 300.000	1.442	9.299
300.000 - 5.000.000	225	369
davon 300.000 - 500.000	86	245
davon 500.000 - 1.000.000	54	79
davon 1.000.000 - 5.000.000	85	45
≥ 5.000.000	52	6
Summe	2.331	21.702



2.2 Währungsverteilung nach Währungsderivaten

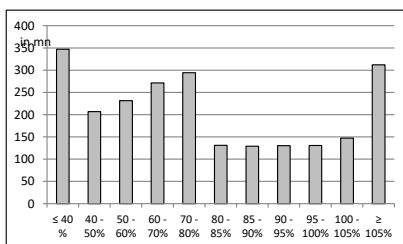
Währungsderivate	Volumen
Währungsderivate in Deckungsstock	no
Nominale der Derivate in Deckungsstock	0

Primärdeckung	Volumen
in EUR	2.331
in CHF	0
in USD	0
in JPY	0
Sonstige	0
Summe	2.331

Emissionen	Volumen
in EUR	2.015
in CHF	0
in USD	0
in JPY	0
Sonstige	0
Summe	2.015

2.3 Verteilung nach Besicherungsgrad* nach Rating Agentur Definition

LTV Primärdeckung	Volumen	%
≤ 40 %	347	15%
40 - 50 %	207	9%
50 - 60 %	231	10%
60 - 70 %	271	12%
70 - 80 %	294	13%
80 - 85 %	131	6%
85 - 90 %	129	6%
90 - 95 %	130	6%
95 - 100 %	131	6%
100 - 105 %	147	6%
≥ 105 %	312	13%
Summe	2.331	100%



LTV Residential*	Volumen	%
≤ 40 %	318	14%
40 - 50 %	192	9%
50 - 60 %	219	10%
60 - 70 %	262	12%
70 - 80 %	275	12%
80 - 85 %	125	6%
85 - 90 %	126	6%
90 - 95 %	128	6%
95 - 100 %	130	6%
100 - 105 %	146	7%
≥ 105 %	305	14%
Summe	2.226	100%

LTV Commercial	Volumen	%
≤ 40 %	29	27%
40 - 50 %	15	14%
50 - 60 %	12	12%
60 - 70 %	9	9%
70 - 80 %	20	19%
80 - 85 %	6	6%
85 - 90 %	3	3%
90 - 95 %	2	2%
95 - 100 %	1	1%
100 - 105 %	1	1%
≥ 105 %	7	6%
Summe	105	100%

*Residential inklusive gefördertem Wohnbau in Österreich

2.4 Regionale Verteilung

Primärdeckung nach Ländern	Volumen	%
EU Staaten	2.331	100%
Österreich	2.331	100%
Belgien	0	0%
Bulgarien	0	0%
Kroatien	0	0%
Zypern	0	0%
Tschechien	0	0%
Dänemark	0	0%
Estland	0	0%
Finnland	0	0%
Frankreich	0	0%
Deutschland	0	0%
Griechenland	0	0%
Ungarn	0	0%
Irland	0	0%
Italien	0	0%
Lettland	0	0%
Litauen	0	0%
Luxemburg	0	0%
Malta	0	0%
Polen	0	0%
Portugal	0	0%
Rumänien	0	0%
Slowakei	0	0%
Slowenien	0	0%
Spanien	0	0%
Schweden	0	0%
Niederlande	0	0%
Vereinigtes Königreich	0	0%
EWR Staaten	0	0%
Island	0	0%
Liechtenstein	0	0%
Norwegen	0	0%
Sonstige Länder	0	0%
Schweiz	0	0%
Summe	2.331	100%

Primärdeckung nach Bundesländern in Österreich	Volumen	Anteil AT (%)	Gesamtdeckung Anteil (%)
Republik Österreich	1	0%	0%

Wien	432	19%	19%
Niederösterreich	656	28%	28%
Oberösterreich	244	10%	10%
Salzburg	100	4%	4%
Tirol	76	3%	3%
Steiermark	478	20%	20%
Kärnten	215	9%	9%
Burgenland	97	4%	4%
Vorarlberg	33	1%	1%
Summe	2.331	100%	100%

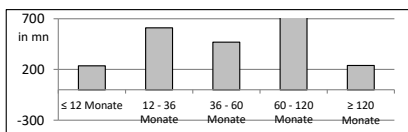
2.5 Verteilung nach Nutzungsart

Primärdeckung nach Nutzungsart	Volumen	%
Wohnwirtschaftlich genutzt	2.221	95%
davon privat genutzt (inkl. Mehrfamilienhäuser)	2.073	89%
davon geförderter Wohnbau	142	6%
davon gewerblich genutzt	5	0%
Gewerblich genutzt	110	5%
davon Einzelhandel	0	0%
davon Büro	16	1%
davon Tourismus/Hotel	8	0%
davon Landwirtschaft	2	0%
davon Industriegebäude	22	1%
Gemischte Nutzung	0	0%
Sonstige	62	3%
Summe	2.331	100%

2.6 Seasoning der Primärdeckung

Gewichtetes Durchschnittsseasoning der Deckungswerte (in Jahren)	5,2
-------------------------------------------------------------------------	------------

Seasoning konsolidiert	Volumen	%
≤ 12 Monate	236	10%
12 - 36 Monate	611	26%
36 - 60 Monate	470	20%
60 - 120 Monate	776	33%
≥ 120 Monate	239	10%
Summe	2.331	100%



Seasoning Residential*	Volumen	%
≤ 12 Monate	227	10%
12 - 36 Monate	596	27%
36 - 60 Monate	458	21%
60 - 120 Monate	732	33%
≥ 120 Monate	212	10%
Summe	2.226	100%

Seasoning Commercial	Volumen	%
≤ 12 Monate	8	8%
12 - 36 Monate	15	14%
36 - 60 Monate	11	11%
60 - 120 Monate	44	41%
≥ 120 Monate	27	25%
Summe	105	100%

2.7 Laufzeitenverteilung

Gesamt	
WAL - Durchschnittlich gewichtete Restlaufzeit der Primärdeckung (in Jahren inkl. vertraglich vereinbarter Tilgungen)	13,4
WAL - Durchschnittlich gewichtete Restlaufzeit der Primärdeckung (in Jahren vertraglich)	26,3
WAL Emissionen (Endfälligkeit in Jahren)	1,5

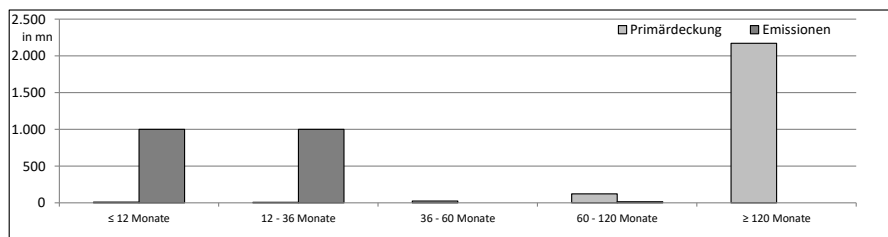
Commercial	
WAL - Durchschnittlich gewichtete Restlaufzeit der Primärdeckung (in Jahren inkl. vertraglich vereinbarter Tilgungen)	n.p.
WAL - Durchschnittlich gewichtete Restlaufzeit der Primärdeckung (in Jahren vertraglich)	n.p.

Residential	
WAL - Durchschnittlich gewichtete Restlaufzeit der Primärdeckung (in Jahren inkl. vertraglich vereinbarter Tilgungen)	n.p.
WAL - Durchschnittlich gewichtete Restlaufzeit der Primärdeckung (in Jahren vertraglich)	n.p.

Laufzeitenverteilung (in Monaten vertraglich)

Primärdeckung	Volumen	%
≤ 12 Monate	8	0%
12 - 36 Monate	7	0%
36 - 60 Monate	23	1%
60 - 120 Monate	122	5%
≥ 120 Monate	2.170	93%
Summe	2.331	100%

Emissionen	Volumen	%
≤ 12 Monate	1.000	50%
12 - 36 Monate	1.000	50%
36 - 60 Monate	0	0%
60 - 120 Monate	15	1%
≥ 120 Monate	0	0%
Summe	2.015	100%



2.8 Verteilung Zinsbindung nach Zinsderivaten

Zinsderivate	Volumen
Zinsderivate in Deckungsstock	no

Primärdeckung	Volumen
Variabel, fix unterjährig	1.765
Fix, 1 - 2 Jahren	1
Fix, 2 - 5 Jahren	8
Fix, > 5 Jahren	558
Summe	2.331

Emissionen	Volumen
Variabel, fix unterjährig	1.000
Fix, 1 - 2 Jahren	500
Fix, 2 - 5 Jahren	500
Fix, > 5 Jahren	15
Summe	2.015

3. INFORMATIONEN ZUR ERSATZDECKUNG

Anzeigeeinheit in Mio. EUR - ausgenommen "Anzahl"

29.03.2019

Ersatzdeckung Überblick	Volumen
Geld, Einlagen	0
Wertpapiere des Anlagevermögens	0
davon Nationalbank fähig	0
Summe	0
Ersatzdeckung (% von Deckungswerte)	0%

Wertpapiere nach Volumen	Volumen	Anzahl
≤ 1.000.000	0	0
1.000.000 - 5.000.000	0	0
≥ 5.000.000	0	0
Summe	0	A-

Ersatzdeckung nach Währung	Volumen	%
EUR	0	0%
CHF	0	0%
USD	0	0%
JPY	0	0%
Sonstige Währungen	0	0%
Summe	0	0%

Verteilung nach Ländern	Volumen	%
EU Staaten	0	0%
Österreich	0	0%
Belgien	0	0%
Bulgarien	0	0%
Kroatien	0	0%
Zypern	0	0%
Tschechien	0	0%
Dänemark	0	0%
Estland	0	0%
Finnland	0	0%
Frankreich	0	0%
Deutschland	0	0%
Griechenland	0	0%
Ungarn	0	0%
Irland	0	0%
Italien	0	0%
Lettland	0	0%
Litauen	0	0%
Luxemburg	0	0%
Malta	0	0%
Polen	0	0%
Portugal	0	0%
Rumänien	0	0%
Slowakei	0	0%
Slowenien	0	0%
Spanien	0	0%
Schweden	0	0%
Niederlande	0	0%
Vereinigtes Königreich	0	0%
EWR Staaten	0	0%
Island	0	0%
Liechtenstein	0	0%
Norwegen	0	0%
Sonstige Länder	0	0%
Schweiz	0	0%
Summe	0	0%