

Report Datum	30.09.2018
Report Wahrung	EUR

---

Hypothekarische Pfandbriefe bzw. hypothekarische fundierte Bankschuldverschreibungen

---

## 1. UBERBLICK

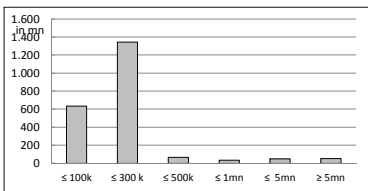
CRD/ OGAW Richtlinien konform	Ja		
Anteil EZB fahiger Forderungen und Wertpapiere (% von Gesamtdeckung)	n.p.		
Gesamtbetrag Emissionen in Umlauf	in Millionen	1.515	
Gesamtbetrag der Deckungswerte (Gesamtdeckung Nominale)	in Millionen	2.188	
Ratingagenturen	Moody's	Fitch	S&P
Emittentenrating	A2	A-	0
Rating Covered Bonds/Pfandbriefe/Fundierte Bankschuldverschreibungen	Aaa	0	0
Anzahl der Finanzierungen	21.570		
Anzahl der Schuldner	20.474		
Anzahl der Immobilien	25.375		
Durchschnittliches Volumen der Deckungswerte pro Schuldner	in Millionen	0,1	
Durchschnittliches Volumen der Deckungswerte pro Finanzierung	in Millionen	0,1	
Anteil der Forderungen in Zahlungsverzug von mind. 90 Tagen (% von Primardeckung)	0%		
Anteil der 10 groten Finanzierungen (% von Primardeckung)	3%		
Anteil endfallige Finanzierungen (% von Primardeckung)	1%		
Anteil der Finanzierungen in Fremdwahrung (% von Primardeckung)	0%		
Anteil der Emissionen in Fremdwahrung (in %)	0%		
Anteil Finanzierungen mit fixer Zinsbindung > 1 Jahr (% von Primardeckung)	17%		
Nominelle uberdeckung (Gesamtdeckung/Emissionen im Umlauf in %)	44,5%		
Barwertige uberdeckung (BW Gesamtdeckung/ BW Emissionen im Umlauf in %)	63%		
Anzahl der Emissionen	6		
Durchschnittliche Groe der Emissionen	252,5		
Gewichteter durchschnittlicher LTV nach Rating Agentur Definition* (%)	71%		
Gewichteter durchschnittlicher LTV nach osterreichischer Definition** (%)	n.p.		

2. INFORMATIONEN ZUM DECKUNGSSTOCK (PRIMÄRDECKUNG)

Anzeigeinheit in Mio. EUR - ausgenommen "Anzahl"

2.1 Verteilung nach Kreditvolumen 30.09.2018

Primärdeckung nach Kreditvolumen		
	Volumen in Mio	Anzahl
≤ 300.000	1.982	21.292
davon 0 - 100.000	636	12.453
davon 100.000 - 300.000	1.347	8.839
300.000 - 5.000.000	154	272
davon 300.000 - 500.000	68	192
davon 500.000 - 1.000.000	36	53
davon 1.000.000 - 5.000.000	50	27
≥ 5.000.000	52	6
<b>Summe</b>	<b>2.188</b>	<b>21.570</b>



2.2 Währungsverteilung nach Währungsderivaten

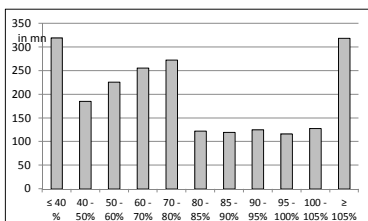
Währungsderivate	Volumen
Währungsderivate in Deckungsstock	no
Nominale der Derivate in Deckungsstock	0

Primärdeckung	Volumen
in EUR	2.188
in CHF	0
in USD	0
in JPY	0
Sonstige	0
<b>Summe</b>	<b>2.188</b>

Emissionen	Volumen
in EUR	1.515
in CHF	0
in USD	0
in JPY	0
Sonstige	0
<b>Summe</b>	<b>1.515</b>

2.3 Verteilung nach Besicherungsgrad\* nach Rating Agentur Definition

LTV Primärdeckung	Volumen	%
≤ 40 %	319	15%
40 - 50%	185	8%
50 - 60%	226	10%
60 - 70%	255	12%
70 - 80%	273	12%
80 - 85%	123	6%
85 - 90%	120	5%
90 - 95%	125	6%
95 - 100%	116	5%
100 - 105%	128	6%
≥ 105%	319	15%
<b>Summe</b>	<b>2.188</b>	<b>100%</b>



LTV Residential*	Volumen	%
≤ 40 %	291	14%
40 - 50 %	166	8%
50 - 60 %	215	10%
60 - 70 %	246	12%
70 - 80 %	253	12%
80 - 85 %	117	6%
85 - 90 %	117	6%
90 - 95%	122	6%
95 - 100%	115	6%
100 - 105%	127	6%
≥ 105%	311	15%
<b>Summe</b>	<b>2.080</b>	<b>100%</b>

LTV Commercial	Volumen	%
≤ 40 %	28	26%
40 - 50 %	19	18%
50 - 60 %	11	10%
60 - 70 %	9	8%
70 - 80 %	19	18%
80 - 85 %	6	6%
85 - 90 %	3	3%
90 - 95%	3	3%
95 - 100%	1	1%
100 - 105%	1	1%
≥ 105%	7	7%
<b>Summe</b>	<b>108</b>	<b>100%</b>

\*Residential inklusive gefördertem Wohnbau in Österreich

2.4 Regionale Verteilung

Primärdeckung nach Ländern		
In Europa	Volumen	%
<b>EU Staaten</b>	<b>2.188</b>	<b>100%</b>
Österreich	2.188	100%
Belgien	0	0%
Bulgarien	0	0%
Kroatien	0	0%
Zypern	0	0%
Tschechien	0	0%
Dänemark	0	0%
Estland	0	0%
Finnland	0	0%
Frankreich	0	0%
Deutschland	0	0%
Griechenland	0	0%
Ungarn	0	0%
Irland	0	0%
Italien	0	0%
Lettland	0	0%
Litauen	0	0%
Luxemburg	0	0%
Malta	0	0%
Polen	0	0%
Portugal	0	0%
Rumänien	0	0%
Slowakei	0	0%
Slowenien	0	0%
Spanien	0	0%
Schweden	0	0%
Niederlande	0	0%
Vereinigtes Königreich	0	0%
<b>EWR Staaten</b>	<b>0</b>	<b>0%</b>
Island	0	0%
Liechtenstein	0	0%
Norwegen	0	0%
<b>Sonstige Länder</b>	<b>0</b>	<b>0%</b>
Schweiz	0	0%
<b>Summe</b>	<b>2.188</b>	<b>100%</b>

Primärdeckung nach Bundesländern in Österreich			
	Volumen	Anteil AT (%)	Gesamtdeckung Anteil (%)
Republik Österreich	1	0%	0%

Wien	413	19%	19%
Niederösterreich	614	28%	28%
Oberösterreich	230	11%	11%
Salzburg	99	5%	5%
Tirol	74	3%	3%
Steiermark	446	20%	20%
Kärnten	184	8%	8%
Burgenland	94	4%	4%
Vorarlberg	32	1%	1%
<b>Summe</b>	<b>2.188</b>	<b>100%</b>	<b>100%</b>

## 2.5 Verteilung nach Nutzungsart

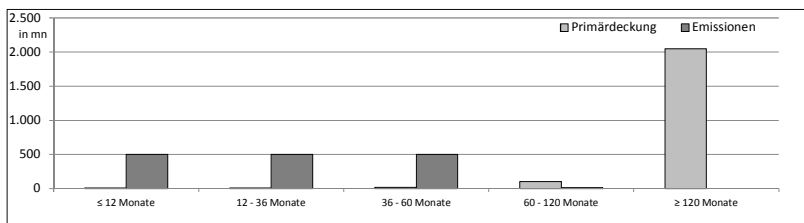
Primärdeckung nach Nutzungsart	Volumen	%
<b>Wohnwirtschaftlich genutzt</b>	<b>2.075</b>	<b>95%</b>
davon privat genutzt (inkl. Mehrfamilienhäuser)	1.984	91%
davon geförderter Wohnbau	85	4%
davon gewerblich genutzt	6	0%
<b>Gewerblich genutzt</b>	<b>113</b>	<b>5%</b>
davon Einzelhandel	0	0%
davon Büro	19	1%
davon Tourismus/Hotel	8	0%
davon Landwirtschaft	2	0%
davon Industriegebäude	24	1%
Gemischte Nutzung	0	0%
Sonstige	60	3%
<b>Summe</b>	<b>2.188</b>	<b>100%</b>

## 2.6 Seasoning der Primärdeckung

Gewichtetes Durchschnittsseasoning der Deckungswerte (in Jahren)			4,8
<b>Seasoning konsolidiert</b>			
≤ 12 Monate	252	12%	
12 - 36 Monate	556	25%	
36 - 60 Monate	517	24%	
60 - 120 Monate	689	31%	
≥ 120 Monate	173	8%	
<b>Summe</b>	<b>2.188</b>	<b>100%</b>	
<b>Seasoning Residential*</b>			
≤ 12 Monate	246	12%	
12 - 36 Monate	540	26%	
36 - 60 Monate	498	24%	
60 - 120 Monate	638	31%	
≥ 120 Monate	157	8%	
<b>Summe</b>	<b>2.080</b>	<b>100%</b>	
<b>Seasoning Commercial</b>			
≤ 12 Monate	6	6%	
12 - 36 Monate	16	15%	
36 - 60 Monate	19	18%	
60 - 120 Monate	51	47%	
≥ 120 Monate	16	15%	
<b>Summe</b>	<b>108</b>	<b>100%</b>	

## 2.7 Laufzeitenverteilung

Gesamt					
WAL - Durchschnittlich gewichtete Restlaufzeit der Primärdeckung (in Jahren inkl. vertraglich vereinbarter Tilgungen)	15,1				
WAL - Durchschnittlich gewichtete Restlaufzeit der Primärdeckung (in Jahren vertraglich)	26,5				
WAL Emissionen (Endfälligkeit in Jahren)	2,2				
<b>Commercial</b>					
WAL - Durchschnittlich gewichtete Restlaufzeit der Primärdeckung (in Jahren inkl. vertraglich vereinbarter Tilgungen)	n.p.				
WAL - Durchschnittlich gewichtete Restlaufzeit der Primärdeckung (in Jahren vertraglich)	n.p.				
<b>Residential</b>					
WAL - Durchschnittlich gewichtete Restlaufzeit der Primärdeckung (in Jahren inkl. vertraglich vereinbarter Tilgungen)	n.p.				
WAL - Durchschnittlich gewichtete Restlaufzeit der Primärdeckung (in Jahren vertraglich)	n.p.				
Laufzeitenverteilung (in Monaten vertraglich)					
<b>Primärdeckung</b>	<b>Volumen</b>	<b>%</b>	<b>Emissionen</b>	<b>Volumen</b>	<b>%</b>
≤ 12 Monate	8	0%	≤ 12 Monate	500	33%
12 - 36 Monate	8	0%	12 - 36 Monate	500	33%
36 - 60 Monate	22	1%	36 - 60 Monate	500	33%
60 - 120 Monate	104	5%	60 - 120 Monate	15	1%
≥ 120 Monate	2.047	94%	≥ 120 Monate	0	0%
<b>Summe</b>	<b>2.188</b>	<b>100%</b>	<b>Summe</b>	<b>1.515</b>	<b>100%</b>



## 2.8 Verteilung Zinsbindung nach Zinsderivativen

Zinsderivate	Volumen
Zinsderivate in Deckungsstock	no
<b>Primärdeckung</b>	
Variabel, fix unterjährig	1.809
Fix, 1 - 2 Jahren	1
Fix, 2 - 5 Jahren	7
Fix, > 5 Jahren	371
<b>Summe</b>	<b>2.188</b>
<b>Emissionen</b>	
Variabel, fix unterjährig	500
Fix, 1 - 2 Jahren	0
Fix, 2 - 5 Jahren	1.000
Fix, > 5 Jahren	15
<b>Summe</b>	<b>1.515</b>

### 3. INFORMATIONEN ZUR ERSATZDECKUNG

Anzeigeeinheit in Mio. EUR - ausgenommen "Anzahl"

30.09.2018

<b>Ersatzdeckung Überblick</b>	<b>Volumen</b>
Geld, Einlagen	0
Wertpapiere des Anlagevermögens	0
davon Nationalbank fähig	0
<b>Summe</b>	<b>0</b>
<b>Ersatzdeckung (% von Deckungswerte)</b>	<b>0%</b>

<b>Wertpapiere nach Volumen</b>	<b>Volumen</b>	<b>Anzahl</b>
≤ 1.000.000	0	0
1.000.000 - 5.000.000	0	0
≥ 5.000.000	0	0
<b>Summe</b>	<b>0</b>	<b>A-</b>

<b>Ersatzdeckung nach Währung</b>	<b>Volumen</b>	<b>%</b>
EUR	0	0%
CHF	0	0%
USD	0	0%
JPY	0	0%
Sonstige Währungen	0	0%
<b>Summe</b>	<b>0</b>	<b>0%</b>

<b>Verteilung nach Ländern</b>	<b>Volumen</b>	<b>%</b>
<b>EU Staaten</b>	<b>0</b>	<b>0%</b>
Österreich	0	0%
Belgien	0	0%
Bulgarien	0	0%
Kroatien	0	0%
Zypern	0	0%
Tschechien	0	0%
Dänemark	0	0%
Estland	0	0%
Finnland	0	0%
Frankreich	0	0%
Deutschland	0	0%
Griechenland	0	0%
Ungarn	0	0%
Irland	0	0%
Italien	0	0%
Lettland	0	0%
Litauen	0	0%
Luxemburg	0	0%
Malta	0	0%
Polen	0	0%
Portugal	0	0%
Rumänien	0	0%
Slowakei	0	0%
Slowenien	0	0%
Spanien	0	0%
Schweden	0	0%
Niederlande	0	0%
Vereinigtes Königreich	0	0%
<b>EWR Staaten</b>	<b>0</b>	<b>0%</b>
Island	0	0%
Liechtenstein	0	0%
Norwegen	0	0%
<b>Sonstige Länder</b>	<b>0</b>	<b>0%</b>
<b>Schweiz</b>	<b>0</b>	<b>0%</b>
<b>Summe</b>	<b>0</b>	<b>0%</b>