

Report Datum	30.12.2016
Report Wahrung	EUR

Hypothekarische Pfandbriefe bzw. hypothekarische fundierte Bankschuldverschreibungen

1. UBERBLICK

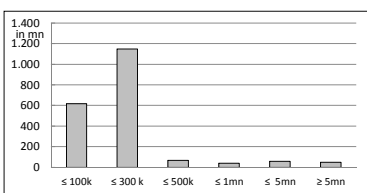
CRD/ OGAW Richtlinien konform	Ja		
Anteil EZB fahiger Forderungen und Wertpapiere (% von Gesamtdeckung)	n.p.		
Gesamtbetrag Emissionen in Umlauf	in Millionen	1.514,5	
Gesamtbetrag der Deckungswerte (Gesamtdeckung Nominale)	in Millionen	1.983,4	
Ratingagenturen	Moody's	Fitch	S&P
Emittentenrating	A3	0	0
Rating Covered Bonds/Pfandbriefe/Fundierte Bankschuldverschreibungen	Aaa	0	0
Anzahl der Finanzierungen	20.435		
Anzahl der Schuldner	19.280		
Anzahl der Immobilien	23.797		
Durchschnittliches Volumen der Deckungswerte pro Schuldner	in Millionen	0,1	
Durchschnittliches Volumen der Deckungswerte pro Finanzierung	in Millionen	0,1	
Anteil der Forderungen in Zahlungsverzug von mind. 90 Tagen (% von Primardeckung)	0%		
Anteil der 10 groten Finanzierungen (% von Primardeckung)	3,4%		
Anteil endfallige Finanzierungen (% von Primardeckung)	1,9%		
Anteil der Finanzierungen in Fremdwahrung (% von Primardeckung)	0%		
Anteil der Emissionen in Fremdwahrung (in %)	0%		
Anteil Finanzierungen mit fixer Zinsbindung > 1 Jahr (% von Primardeckung)	22,7%		
Nominelle uberdeckung (Gesamtdeckung/Emissionen im Umlauf in %)	31,0%		
Barwertige uberdeckung (BW Gesamtdeckung/ BW Emissionen im Umlauf in %)	50,4%		
Anzahl der Emissionen	6		
Durchschnittliche Groe der Emissionen	252,4		
Gewichteter durchschnittlicher LTV nach Rating Agentur Definition* (%)	67%		
Gewichteter durchschnittlicher LTV nach osterreichischer Definition** (%)	n.p.		

2. INFORMATIONEN ZUM DECKUNGSSTOCK (PRIMÄRDECKUNG)

Anzeigeeinheit in Mio. EUR - ausgenommen "Anzahl"

2.1 Verteilung nach Kreditvolumen

Primärdeckung nach Kreditvolumen		
	Volumen in Mio	Anzahl
≤ 300.000	1.768	20.153
davon 0 - 100.000	618	12.563
davon 100.000 - 300.000	1.150	7.590
300.000 - 5.000.000	167	277
davon 300.000 - 500.000	67	189
davon 500.000 - 1.000.000	40	58
davon 1.000.000 - 5.000.000	60	30
≥ 5.000.000	49	5
Summe	1.983	20.435



2.2 Währungsverteilung nach Währungsderivaten

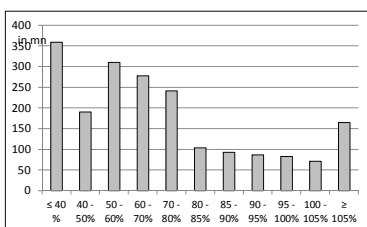
Währungsderivate	Volumen
Währungsderivate in Deckungsstock	no
Nominale der Derivate in Deckungsstock	0

Primärdeckung	Volumen
in EUR	1.983
in CHF	0
in USD	0
in JPY	0
Sonstige	0
Summe	1.983

Emissionen	Volumen
in EUR	1.515
in CHF	0
in USD	0
in JPY	0
Sonstige	0
Summe	1.515

2.3 Verteilung nach Besicherungsgrad* nach Rating Agentur Definition

LTV Primärdeckung	Volumen	%
≤ 40 %	359	18%
40 - 50 %	191	10%
50 - 60 %	310	16%
60 - 70 %	278	14%
70 - 80 %	242	12%
80 - 85 %	104	5%
85 - 90 %	93	5%
90 - 95 %	87	4%
95 - 100 %	83	4%
100 - 105 %	71	4%
≥ 105 %	165	8%
Summe	1.983	100%



LTV Residential*	Volumen	%
≤ 40 %	311	17%
40 - 50 %	175	10%
50 - 60 %	268	15%
60 - 70 %	252	14%
70 - 80 %	234	13%
80 - 85 %	101	6%
85 - 90 %	91	5%
90 - 95 %	84	5%
95 - 100 %	82	4%
100 - 105 %	69	4%
≥ 105 %	161	9%
Summe	1.827	100%

LTV Commercial	Volumen	%
≤ 40 %	48	31%
40 - 50 %	16	10%
50 - 60 %	42	27%
60 - 70 %	26	17%
70 - 80 %	8	5%
80 - 85 %	3	2%
85 - 90 %	2	2%
90 - 95 %	3	2%
95 - 100 %	1	1%
100 - 105 %	2	1%
≥ 105 %	4	3%
Summe	156	100%

*Residential inklusive geförderttem Wohnbau in Österreich

2.4 Regionale Verteilung

Primärdeckung nach Ländern		
In Europa	Volumen	%
EU Staaten	1.983	100%
Österreich	1.983	100%
Belgien	0	0%
Bulgarien	0	0%
Kroatien	0	0%
Zypern	0	0%
Tschechien	0	0%
Dänemark	0	0%
Estland	0	0%
Finnland	0	0%
Frankreich	0	0%
Deutschland	0	0%
Griechenland	0	0%
Ungarn	0	0%
Irland	0	0%
Italien	0	0%
Lettland	0	0%
Litauen	0	0%
Luxemburg	0	0%
Malta	0	0%
Polen	0	0%
Portugal	0	0%
Rumänien	0	0%
Slowakei	0	0%
Slowenien	0	0%
Spanien	0	0%
Schweden	0	0%
Niederlande	0	0%
Vereinigtes Königreich	0	0%
EWR Staaten	0	0%
Island	0	0%
Liechtenstein	0	0%
Norwegen	0	0%
Sonstige Länder	0	0%
Schweiz	0	0%
Summe	1.983	100%

Primärdeckung nach Bundesländern in Österreich			
	Volumen	Anteil AT (%)	Gesamtdeckung Anteil (%)
Republik Österreich	1	0%	0%

Wien	401	20%	20%
Niederösterreich	537	27%	27%
Oberösterreich	188	9%	9%
Salzburg	93	5%	5%
Tirol	79	4%	4%
Steiermark	403	20%	20%
Kärnten	166	8%	8%
Burgenland	80	4%	4%
Vorarlberg	35	2%	2%
Summe	1.983	100%	100%

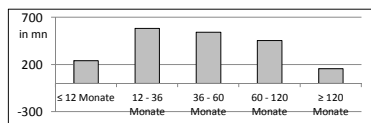
2.5 Verteilung nach Nutzungsart

Primärdeckung nach Nutzungsart	Volumen	%
Wohnwirtschaftlich genutzt	1.827	92%
davon privat genutzt (inkl. Mehrfamilienhäuser)	1.751	88%
davon geförderter Wohnbau	67	3%
davon gewerblich genutzt	9	0%
Gewerblich genutzt	156	8%
davon Einzelhandel	4	0%
davon Büro	23	1%
davon Tourismus/Hotel	13	1%
davon Landwirtschaft	3	0%
davon Industriegebäude	33	2%
Gemischte Nutzung	0	0%
Sonstige	80	4%
Summe	1.983	100%

2.6 Seasoning der Primärdeckung

Gewichtetes Durchschnittsseasoning der Deckungswerte (in Jahren)	4,4
---	------------

Seasoning konsolidiert	Volumen	%
≤ 12 Monate	243	12%
12 - 36 Monate	586	30%
36 - 60 Monate	542	27%
60 - 120 Monate	456	23%
≥ 120 Monate	157	8%
Summe	1.983	100%



Seasoning Residential*	Volumen	%
≤ 12 Monate	232	13%
12 - 36 Monate	561	31%
36 - 60 Monate	507	28%
60 - 120 Monate	401	22%
≥ 120 Monate	126	7%
Summe	1.827	100%

Seasoning Commercial	Volumen	%
≤ 12 Monate	11	7%
12 - 36 Monate	24	15%
36 - 60 Monate	35	23%
60 - 120 Monate	55	35%
≥ 120 Monate	31	20%
Summe	156	100%

2.7 Laufzeitenverteilung

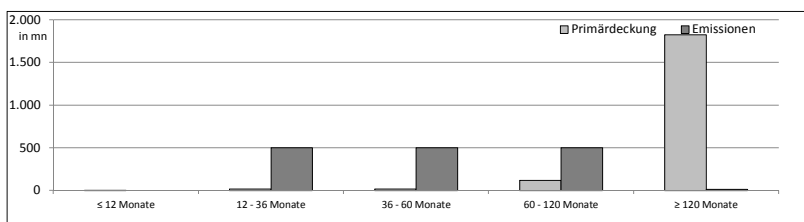
Gesamt	
WAL - Durchschnittlich gewichtete Restlaufzeit der Primärdeckung (in Jahren inkl. vertraglich vereinbarter Tilgungen)	14,4
WAL - Durchschnittlich gewichtete Restlaufzeit der Primärdeckung (in Jahren vertraglich)	25,3
WAL Emissionen (Endfälligkeit in Jahren)	3,9

Commercial	
WAL - Durchschnittlich gewichtete Restlaufzeit der Primärdeckung (in Jahren inkl. vertraglich vereinbarter Tilgungen)	n.p.
WAL - Durchschnittlich gewichtete Restlaufzeit der Primärdeckung (in Jahren vertraglich)	n.p.

Residential	
WAL - Durchschnittlich gewichtete Restlaufzeit der Primärdeckung (in Jahren inkl. vertraglich vereinbarter Tilgungen)	n.p.
WAL - Durchschnittlich gewichtete Restlaufzeit der Primärdeckung (in Jahren vertraglich)	n.p.

Laufzeitenverteilung (in Monaten vertraglich)		
Primärdeckung	Volumen	%
≤ 12 Monate	3	0%
12 - 36 Monate	17	1%
36 - 60 Monate	18	1%
60 - 120 Monate	120	6%
≥ 120 Monate	1.826	92%
Summe	1.983	100%

Emissionen		
Volumen	%	
≤ 12 Monate	0	0%
12 - 36 Monate	500	33%
36 - 60 Monate	500	33%
60 - 120 Monate	500	33%
≥ 120 Monate	15	1%
Summe	1.515	100%



2.8 Verteilung Zinsbindung nach Zinsderivaten

Zinsderivate	Volumen
Zinsderivate in Deckungsstock	no

Primärdeckung	Volumen
Variabel, fix unterjährig	1.532
Fix, 1 - 2 Jahren	1
Fix, 2 - 5 Jahren	14
Fix, > 5 Jahren	436
Summe	1.983

Emissionen	Volumen
Variabel, fix unterjährig	0
Fix, 1 - 2 Jahren	0
Fix, 2 - 5 Jahren	1.000
Fix, > 5 Jahren	515
Summe	1.515

3. INFORMATIONEN ZUR ERSATZDECKUNG

Anzeigeeinheit in Mio. EUR - ausgenommen "Anzahl"

Ersatzdeckung Überblick	Volumen
Geld, Einlagen	0
Wertpapiere des Anlagevermögens	0
davon Nationalbank fähig	0
Summe	0
Ersatzdeckung (% von Deckungswerte)	0%

Wertpapiere nach Volumen	Volumen	Anzahl
≤ 1.000.000	0	0
1.000.000 - 5.000.000	0	2
≥ 5.000.000	0	8
Summe	0	10

Ersatzdeckung nach Währung	Volumen	%
EUR	0	0%
CHF	0	0%
USD	0	0%
JPY	0	0%
Sonstige Währungen	0	0%
Summe	0	0%

Verteilung nach Ländern	Volumen	%
EU Staaten	0	0%
Österreich	0	0%
Belgien	0	0%
Bulgarien	0	0%
Kroatien	0	0%
Zypern	0	0%
Tschechien	0	0%
Dänemark	0	0%
Estland	0	0%
Finnland	0	0%
Frankreich	0	0%
Deutschland	0	0%
Griechenland	0	0%
Ungarn	0	0%
Irland	0	0%
Italien	0	0%
Lettland	0	0%
Litauen	0	0%
Luxemburg	0	0%
Malta	0	0%
Polen	0	0%
Portugal	0	0%
Rumänien	0	0%
Slowakei	0	0%
Slowenien	0	0%
Spanien	0	0%
Schweden	0	0%
Niederlande	0	0%
Vereinigtes Königreich	0	0%
EWB Staaten	0	0%
Island	0	0%
Liechtenstein	0	0%
Norwegen	0	0%
Sonstige Länder	0	0%
Schweiz	0	0%
Summe	0	0%