

Report Datum
Report Währung

30.06.2020
EUR

Öffentliche Pfandbriefe bzw. öffentliche fundierte Bankschuldverschreibungen

1. ÜBERBLICK

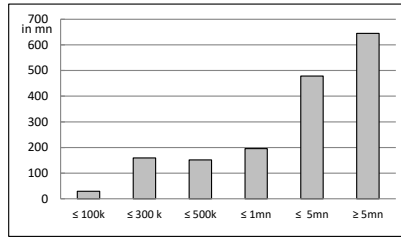
CRD/ OGAW Richtlinien konform				yes
Anteil EZB fähiger Forderungen und Wertpapiere (% der Gesamtdeckung)				n.p.
Gesamtbetrag Emissionen in Umlauf	in Millionen			1.497,3
Gesamtbetrag der Deckungswerte (Gesamtdeckung Nominale)	in Millionen			1.659,7
Ratingagenturen	Moody's	Fitch	S&P	
Emittentenrating	A2	A-	0	
Rating Covered Bonds/Pfandbriefe/Fundierte Bankschuldverschreibungen	Aaa	0	0	
Anzahl der Finanzierungen				2.210
Anzahl der Schuldner				1.063
Anzahl der Garanten				344
Durchschnittliches Volumen der Deckungswerte pro Schuldner	in Millionen			1,6
Durchschnittliches Volumen der Deckungswerte pro Finanzierung	in Millionen			0,8
Anteil der Forderungen in Zahlungsverzug von mind. 90 Tagen (% von Primärdeckung)				0%
Anteil der 10 größten Finanzierungen (% von Primärdeckung)				33%
Anteil der 10 größten Garanten (% von Primärdeckung)				15%
Anteil endfällige Finanzierungen (% von Primärdeckung)				34%
Anteil der Finanzierungen in Fremdwährung (% von Primärdeckung)				6%
Anteil der Emissionen in Fremdwährung (in %)				0%
Anteil Finanzierungen mit fixer Zinsbindung > 1 Jahr (% von Primärdeckung)				46%
Nominelle Überdeckung (Gesamtdeckung/Emissionen im Umlauf in %)				11%
Barwertige Überdeckung (BW Gesamtdeckung/ BW Emissionen im Umlauf in %)				28%
Anzahl der Emissionen				19
Durchschnittliche Größe der Emissionen	in Millionen			78,81

2. INFORMATIONEN ZUM DECKUNGSSTOCK (PRIMÄRDECKUNG)

Anzeigeeinheit in Mio. EUR - ausgenommen "Anzahl"

2.1 Verteilung nach Kreditvolumen

Primärdeckung nach Kreditvolumen		
	Volumen	Anzahl
≤ 300.000	189	1.415
davon 0 - 100.000	29	561
davon 100.000 - 300.000	159	854
300.000 - 5.000.000	826	910
davon 300.000 - 500.000	152	391
davon 500.000 - 1.000.000	195	285
davon 1.000.000 - 5.000.000	479	234
≥ 5.000.000	645	32
Summe	1.660	2.357



2.2 Währungsverteilung nach Währungsderivaten

Währungsderivate	Volumen
Währungsderivate in Deckungsstock	no
Nominale der Derivate in Deckungsstock	0

Primärdeckung	Volumen
in EUR	1.552
in CHF	108
in USD	0
in JPY	0
Sonstige	0
Summe	1.660

Emissionen	Volumen
in EUR	1.497
in CHF	0
in USD	0
in JPY	0
Sonstige	0
Summe	1.497

2.3 Regionale Verteilung

Primärdeckung nach Ländern		
in Europa	Volumen	%
EU Staaten	1.660	100%
Österreich	1.644	99%
Belgien	0	0%
Bulgarien	0	0%
Kroatien	0	0%
Zypern	0	0%
Tschechien	0	0%
Dänemark	0	0%
Estland	0	0%
Finnland	0	0%
Frankreich	0	0%
Deutschland	16	1%
Griechenland	0	0%
Ungarn	0	0%
Irland	0	0%
Italien	0	0%
Lettland	0	0%
Litauen	0	0%
Luxemburg	0	0%
Malta	0	0%
Polen	0	0%
Portugal	0	0%
Rumänien	0	0%
Slowakei	0	0%
Slowenien	0	0%
Spanien	0	0%
Schweden	0	0%
Niederlande	0	0%
Vereinigtes Königreich	0	0%
EWG Staaten	0	0%
Island	0	0%
Liechtenstein	0	0%
Norwegen	0	0%
Sonstige Länder	0	0%
Schweiz	0	0%
Summe	1.660	100%

Primärdeckung nach Bundesländern in Österreich			
	Volumen	Anteil AT (%)	Gesamtdeckung Anteil (%)
Republik Österreich	0	0%	0%
Wien	35	2%	2%
Niederösterreich	339	21%	20%
Oberösterreich	380	23%	23%
Salzburg	25	2%	2%
Tirol	21	1%	1%
Steiermark	467	28%	28%
Kärnten	213	13%	13%
Burgenland	39	2%	2%
Vorarlberg	125	8%	8%
Summe	1.644	100%	99%

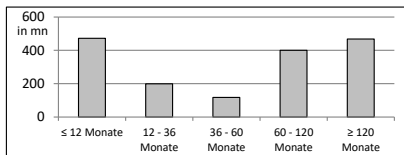
2.4 Verteilung nach Art des Schuldners/Garanten

Primärdeckung nach Art des Schuldners/Garanten	Volumen	%
Staat	46	3%
Bundesland	322	19%
Gemeinde	756	46%
Haftung Staat	0	0%
Haftung Subsoverän Bundesland	158	10%
Haftung Subsoverän Gemeinde	349	21%
Sonstige	28	2%
Summe	1.660	100%

2.5 Seasoning der Primärdeckung

Gewichtetes Durchschnittsseasoning der Deckungswerte (in Jahren)	6,8
--	-----

Seasoning	Volumen	%
≤ 12 Monate	473	28%
12 - 36 Monate	200	12%
36 - 60 Monate	118	7%
60 - 120 Monate	401	24%
≥ 120 Monate	468	28%
Summe	1.660	100%



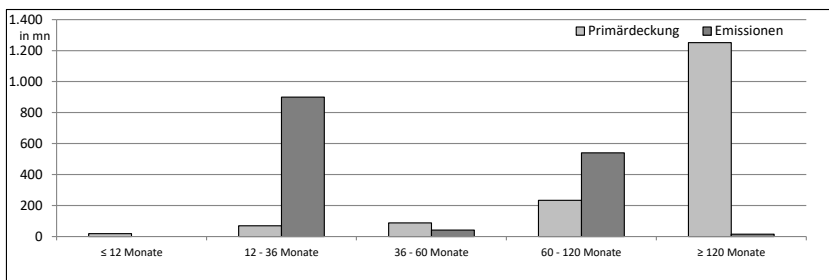
2.6 Laufzeitenverteilung

Gesamt	in Jahren
WAL - Durchschnittlich gewichtete Restlaufzeit der Primärdeckung (in Jahren inkl. vertraglich vereinbarter Tilgungen)	n.p.
WAL - Durchschnittlich gewichtete Restlaufzeit der Primärdeckung (in Jahren vertraglich)	13,9
WAL Emissionen (Endfälligkeit in Jahren)	3,7

Laufzeitenverteilung (in Monaten vertraglich)

Primärdeckung	Volumen	%
≤ 12 Monate	18	1%
12 - 36 Monate	69	4%
36 - 60 Monate	88	5%
60 - 120 Monate	233	14%
≥ 120 Monate	1.251	75%
Summe	1.660	100%

Emissionen	Volumen	%
≤ 12 Monate	0	0%
12 - 36 Monate	900	60%
36 - 60 Monate	42	3%
60 - 120 Monate	540	36%
≥ 120 Monate	15	1%
Summe	1.497	100%



2.7 Verteilung Zinsbindung nach Zinsderivaten

Zinsderivate	
Zinsderivate in Deckungsstock	no

Primärdeckung	Volumen
Variabel, fix unterjährig	874
Fix, 1 - 2 Jahren	59
Fix, 2 - 5 Jahren	64
Fix, > 5 Jahren	663
Summe	1.660

Emissionen	Volumen
Variabel, fix unterjährig	0
Fix, 1 - 2 Jahren	0
Fix, 2 - 5 Jahren	942
Fix, > 5 Jahren	555
Summe	1.497

3. INFORMATIONEN ZUR ERSATZDECKUNG

Anzeigeeinheit in Mio. EUR - ausgenommen "Anzahl"

Ersatzdeckung Überblick	Volumen
Geld, Einlagen	0
Wertpapiere des Anlagevermögens	0
davon Nationalbank fähig	0
Summe	0
Ersatzdeckung (% von Deckungswerte)	0%

Wertpapiere nach Volumen	Volumen	Anzahl
≤ 1.000.000	0	
1.000.000 - 5.000.000	0	
≥ 5.000.000	0	0
Summe	0	A-

Ersatzdeckung nach Währung	Volumen	%
EUR	0	0%
CHF	0	0%
USD	0	0%
JPY	0	0%
Sonstige Währungen	0	0%
Summe	0	0%

Verteilung nach Ländern	Volumen	%
EU Staaten	0	0%
Österreich	0	0%
Belgien	0	0%
Bulgarien	0	0%
Kroatien	0	0%
Zypern	0	0%
Tschechien	0	0%
Dänemark	0	0%
Estland	0	0%
Finnland	0	0%
Frankreich	0	0%
Deutschland	0	0%
Griechenland	0	0%
Ungarn	0	0%
Irland	0	0%
Italien	0	0%
Lettland	0	0%
Litauen	0	0%
Luxemburg	0	0%
Malta	0	0%
Polen	0	0%

Portugal	0	0%
Rumänien	0	0%
Slowakei	0	0%
Slowenien	0	0%
Spanien	0	0%
Schweden	0	0%
Niederlande	0	0%
Vereinigtes Königreich	0	0%
EWR Staaten	0	0%
Island	0	0%
Liechtenstein	0	0%
Norwegen	0	0%
Sonstige Länder	0	0%
Schweiz	0	0%
Summe	0	0%