

Report Datum  
Report Wahrung

31.03.2020  
EUR

Hypothekarische Pfandbriefe bzw. hypothekarische fundierte Bankschuldverschreibungen

1. UBERBLICK

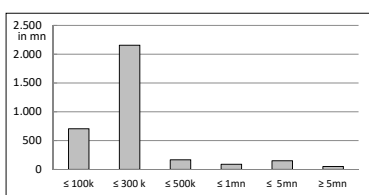
CRD/ OGAW Richtlinien konform		yes		
Anteil EZB fahiger Forderungen und Wertpapiere (% von Gesamtdeckung)		n.p.		
Gesamtbetrag Emissionen in Umlauf	in Millionen	2.915		
Gesamtbetrag der Deckungswerte (Gesamtdeckung Nominale)	in Millionen	3.323		
Ratingagenturen	Moody's	Fitch	S&P	
Emittentenrating	A2	A-	0	
Rating Covered Bonds/Pfandbriefe/Fundierte Bankschuldverschreibungen	Aaa	0	0	
Anzahl der Finanzierungen		27.446		
Anzahl der Schuldner		25.735		
Anzahl der Immobilien		31.974		
Durchschnittliches Volumen der Deckungswerte pro Schuldner	in Millionen	0,1		
Durchschnittliches Volumen der Deckungswerte pro Finanzierung	in Millionen	0,1		
Anteil der Forderungen in Zahlungsverzug von mind. 90 Tagen (% von Primardeckung)		0%		
Anteil der 10 groten Finanzierungen (% von Primardeckung)		2%		
Anteil endfallige Finanzierungen (% von Primardeckung)		7%		
Anteil der Finanzierungen in Fremdwahrung (% von Primardeckung)		8%		
Anteil der Emissionen in Fremdwahrung (in %)		0%		
Anteil Finanzierungen mit fixer Zinsbindung > 1 Jahr (% von Primardeckung)		40%		
Nominelle uberdeckung (Gesamtdeckung/Emissionen im Umlauf in %)		14%		
Barwertige uberdeckung (BW Gesamtdeckung/ BW Emissionen im Umlauf in %)		46%		
Anzahl der Emissionen		11		
Durchschnittliche Groe der Emissionen		265,		
Gewichteter durchschnittlicher LTV nach Rating Agentur Definition* (%)		72%		
Gewichteter durchschnittlicher LTV nach osterreichischer Definition** (%)		n.p.		

2. INFORMATIONEN ZUM DECKUNGSSTOCK (PRIMÄRDECKUNG)

Anzeigeinheit in Mio. EUR - ausgenommen "Anzahl"

2.1 Verteilung nach Kreditvolumen

Primärdeckung nach Kreditvolumen	Volumen in Mio	Anzahl
≤ 300.000	2.863	26.749
davon 0 - 100.000	707	13.377
davon 100.000 - 300.000	2.156	13.372
300.000 - 5.000.000	410	691
davon 300.000 - 500.000	169	473
davon 500.000 - 1.000.000	89	135
davon 1.000.000 - 5.000.000	152	83
≥ 5.000.000	49	6
<b>Summe</b>	<b>3.323</b>	<b>27.446</b>



2.2 Währungsverteilung nach Währungsderivaten

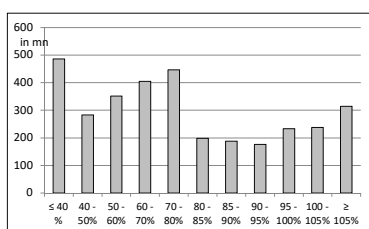
Währungsderivate	Volumen
Währungsderivate in Deckungsstock	no
Nominale der Derivate in Deckungsstock	0

Primärdeckung	Volumen
in EUR	3.060
in CHF	263
in USD	0
in JPY	0
Sonstige	0
<b>Summe</b>	<b>3.323</b>

Emissionen	Volumen
in EUR	2.915
in CHF	0
in USD	0
in JPY	0
Sonstige	0
<b>Summe</b>	<b>2.915</b>

2.3 Verteilung nach Besicherungsgrad\* nach Rating Agentur Definition

LTV Primärdeckung	Volumen	%
≤ 40 %	486	15%
40 - 50%	284	9%
50 - 60%	352	11%
60 - 70%	405	12%
70 - 80%	447	13%
80 - 85%	198	6%
85 - 90%	188	6%
90 - 95%	177	5%
95 - 100%	233	7%
100 - 105%	238	7%
≥ 105%	314	9%
<b>Summe</b>	<b>3.323</b>	<b>100%</b>



LTV Residential*	Volumen	%
≤ 40 %	448	14%
40 - 50 %	262	8%
50 - 60 %	338	11%
60 - 70 %	388	12%
70 - 80 %	425	13%
80 - 85 %	194	6%
85 - 90 %	177	6%
90 - 95 %	174	5%
95 - 100 %	230	7%
100 - 105 %	238	7%
≥ 105 %	303	10%
<b>Summe</b>	<b>3.177</b>	<b>100%</b>

LTV Commercial	Volumen	%
≤ 40 %	38	26%
40 - 50 %	22	15%
50 - 60 %	14	9%
60 - 70 %	17	12%
70 - 80 %	22	15%
80 - 85 %	4	3%
85 - 90 %	11	7%
90 - 95 %	2	2%
95 - 100 %	4	2%
100 - 105 %	0	0%
≥ 105 %	11	8%
<b>Summe</b>	<b>146</b>	<b>100%</b>

\*Residential inklusive gefördertem Wohnbau in Österreich

2.4 Regionale Verteilung

Primärdeckung nach Ländern	Volumen	%
<b>EU Staaten</b>	<b>3.323</b>	<b>100%</b>
Österreich	3.288	99%
Belgien	0	0%
Bulgarien	0	0%
Kroatien	0	0%
Zypern	0	0%
Tschechien	0	0%
Dänemark	0	0%
Estland	0	0%
Finnland	0	0%
Frankreich	0	0%
Deutschland	0	0%
Griechenland	0	0%
Ungarn	0	0%
Irland	0	0%
Italien	0	0%
Lettland	0	0%
Litauen	0	0%
Luxemburg	0	0%
Malta	0	0%
Polen	0	0%
Portugal	0	0%
Rumänien	0	0%
Slowakei	0	0%
Slowenien	0	0%
Spanien	0	0%
Schweden	0	0%
Niederlande	35	1%
Vereinigtes Königreich	0	0%
<b>EWV Staaten</b>	<b>0</b>	<b>0%</b>
Island	0	0%
Liechtenstein	0	0%
Norwegen	0	0%
<b>Sonstige Länder</b>	<b>0</b>	<b>0%</b>
Schweiz	0	0%
<b>Summe</b>	<b>3.323</b>	<b>100%</b>

Primärdeckung nach Bundesländern in Österreich	Volumen	Anteil AT (%)	Gesamtdeckung Anteil (%)
Republik Österreich	0	0%	0%
Wien	568	17%	17%

Niederösterreich	929	28%	28%
Oberösterreich	356	11%	11%
Salzburg	143	4%	4%
Tirol	142	4%	4%
Steiermark	654	20%	20%
Kärnten	281	9%	8%
Burgenland	134	4%	4%
Vorarlberg	81	2%	2%
<b>Summe</b>	<b>3.288</b>	<b>100%</b>	<b>99%</b>

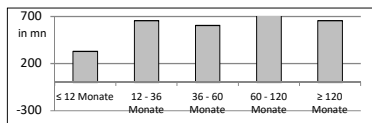
## 2.5 Verteilung nach Nutzungsart

Primärdeckung nach Nutzungsart	Volumen	%
<b>Wohnwirtschaftlich genutzt</b>	<b>3.177</b>	<b>96%</b>
davon privat genutzt (inkl. Mehrfamilienhäuser)	2.891	87%
davon geförderter Wohnbau	269	8%
davon gewerblich genutzt	18	1%
<b>Gewerblich genutzt</b>	<b>146</b>	<b>4%</b>
davon Einzelhandel	0	0%
davon Büro	20	1%
davon Tourismus/Hotel	13	0%
davon Landwirtschaft	4	0%
davon Industriegebäude	16	0%
Gemischte Nutzung	4	0%
Sonstige	88	3%
<b>Summe</b>	<b>3.323</b>	<b>100%</b>

## 2.6 Seasoning der Primärdeckung

<b>Gewichtetes Durchschnittsseasoning der Deckungswerte (in Jahren)</b>	<b>6,1</b>
---	------------

Seasoning konsolidiert	Volumen	%
≤ 12 Monate	328	10%
12 - 36 Monate	657	20%
36 - 60 Monate	605	18%
60 - 120 Monate	1.078	32%
≥ 120 Monate	655	20%
<b>Summe</b>	<b>3.323</b>	<b>100%</b>



Seasoning Residential*	Volumen	%
≤ 12 Monate	321	10%
12 - 36 Monate	645	20%
36 - 60 Monate	588	18%
60 - 120 Monate	1.028	32%
≥ 120 Monate	596	19%
<b>Summe</b>	<b>3.177</b>	<b>100%</b>

Seasoning Commercial	Volumen	%
≤ 12 Monate	7	5%
12 - 36 Monate	12	8%
36 - 60 Monate	17	12%
60 - 120 Monate	50	34%
≥ 120 Monate	59	41%
<b>Summe</b>	<b>146</b>	<b>100%</b>

## 2.7 Laufzeitenverteilung

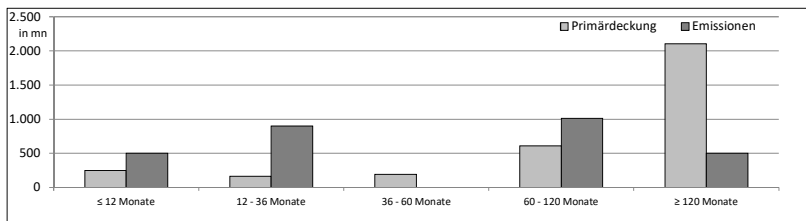
Gesamt	
WAL - Durchschnittlich gewichtete Restlaufzeit der Primärdeckung (in Jahren inkl. vertraglich vereinbarter Tilgungen)	12,3
WAL - Durchschnittlich gewichtete Restlaufzeit der Primärdeckung (in Jahren vertraglich)	24,7
WAL Emissionen (Endfälligkeit in Jahren)	6,1

Commercial	
WAL - Durchschnittlich gewichtete Restlaufzeit der Primärdeckung (in Jahren inkl. vertraglich vereinbarter Tilgungen)	n.p.
WAL - Durchschnittlich gewichtete Restlaufzeit der Primärdeckung (in Jahren vertraglich)	n.p.

Residential	
WAL - Durchschnittlich gewichtete Restlaufzeit der Primärdeckung (in Jahren inkl. vertraglich vereinbarter Tilgungen)	n.p.
WAL - Durchschnittlich gewichtete Restlaufzeit der Primärdeckung (in Jahren vertraglich)	n.p.

Laufzeitenverteilung (in Monaten vertraglich)		
Primärdeckung	Volumen	%
≤ 12 Monate	250	8%
12 - 36 Monate	164	5%
36 - 60 Monate	194	6%
60 - 120 Monate	608	18%
≥ 120 Monate	2.107	63%
<b>Summe</b>	<b>3.323</b>	<b>100%</b>

Emissionen		
Volumen	%	
≤ 12 Monate	500	17%
12 - 36 Monate	900	31%
36 - 60 Monate	0	0%
60 - 120 Monate	1.015	35%
≥ 120 Monate	500	17%
<b>Summe</b>	<b>2.915</b>	<b>100%</b>



## 2.8 Verteilung Zinsbindung nach Zinsderivativen

Zinsderivate	Volumen
Zinsderivate in Deckungsstock	no

Primärdeckung	Volumen
Variabel, fix unterjährig	2.007
Fix, 1 - 2 Jahren	4
Fix, 2 - 5 Jahren	23
Fix, > 5 Jahren	1.289
<b>Summe</b>	<b>3.323</b>

Emissionen	Volumen
Variabel, fix unterjährig	500
Fix, 1 - 2 Jahren	900
Fix, 2 - 5 Jahren	0
Fix, > 5 Jahren	1.515
<b>Summe</b>	<b>2.915</b>

### 3. INFORMATIONEN ZUR ERSATZDECKUNG

Anzeigeeinheit in Mio. EUR - ausgenommen "Anzahl"

<b>Ersatzdeckung Überblick</b>	<b>Volumen</b>
Geld, Einlagen	0
Wertpapiere des Anlagevermögens	0
davon Nationalbank fähig	0
<b>Summe</b>	<b>0</b>
<b>Ersatzdeckung (% von Deckungswerte)</b>	<b>0%</b>

<b>Wertpapiere nach Volumen</b>	<b>Volumen</b>	<b>Anzahl</b>
≤ 1.000.000	0	0
1.000.000 - 5.000.000	0	0
≥ 5.000.000	0	0
<b>Summe</b>	<b>0</b>	<b>A-</b>

<b>Ersatzdeckung nach Währung</b>	<b>Volumen</b>	<b>%</b>
EUR	0	0%
CHF	0	0%
USD	0	0%
JPY	0	0%
Sonstige Währungen	0	0%
<b>Summe</b>	<b>0</b>	<b>0%</b>

<b>Verteilung nach Ländern</b>	<b>Volumen</b>	<b>%</b>
<b>EU Staaten</b>	<b>0</b>	<b>0%</b>
Österreich	0	0%
Belgien	0	0%
Bulgarien	0	0%
Kroatien	0	0%
Zypern	0	0%
Tschechien	0	0%
Dänemark	0	0%
Estland	0	0%
Finnland	0	0%
Frankreich	0	0%
Deutschland	0	0%
Griechenland	0	0%
Ungarn	0	0%
Irland	0	0%
Italien	0	0%
Lettland	0	0%
Litauen	0	0%
Luxemburg	0	0%
Malta	0	0%
Polen	0	0%
Portugal	0	0%
Rumänien	0	0%
Slowakei	0	0%
Slowenien	0	0%
Spanien	0	0%
Schweden	0	0%
Niederlande	0	0%
Vereinigtes Königreich	0	0%
<b>EWB Staaten</b>	<b>0</b>	<b>0%</b>
Island	0	0%
Liechtenstein	0	0%
Norwegen	0	0%
<b>Sonstige Länder</b>	<b>0</b>	<b>0%</b>
Schweiz	0	0%
<b>Summe</b>	<b>0</b>	<b>0%</b>