

Report Datum  
Report Wahrung

28.06.2019  
EUR

Hypothekarische Pfandbriefe bzw. hypothekarische fundierte Bankschuldverschreibungen

1. UBERBLICK

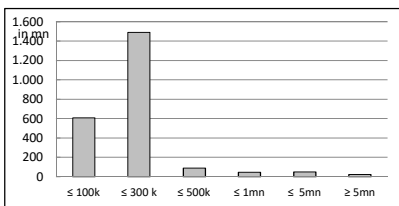
CRD/ OGAW Richtlinien konform	Ja		
Anteil EZB fahiger Forderungen und Wertpapiere (% von Gesamtdeckung)	n.p.		
Gesamtbetrag Emissionen in Umlauf	in Millionen	2.015	
Gesamtbetrag der Deckungswerte (Gesamtdeckung Nominale)	in Millionen	2.302	
Ratingagenturen	Moody's	Fitch	S&P
Emittentenrating	A2	A-	0
Rating Covered Bonds/Pfandbriefe/Fundierte Bankschuldverschreibungen	Aaa	0	0
Anzahl der Finanzierungen	21.888		
Anzahl der Schuldner	20.747		
Anzahl der Immobilien	25.761		
Durchschnittliches Volumen der Deckungswerte pro Schuldner	in Millionen	0,1	
Durchschnittliches Volumen der Deckungswerte pro Finanzierung	in Millionen	0,1	
Anteil der Forderungen in Zahlungsverzug von mind. 90 Tagen (% von Primardeckung)	0%		
Anteil der 10 groten Finanzierungen (% von Primardeckung)	3%		
Anteil endfallige Finanzierungen (% von Primardeckung)	1%		
Anteil der Finanzierungen in Fremdwahrung (% von Primardeckung)	0%		
Anteil der Emissionen in Fremdwahrung (in %)	0%		
Anteil Finanzierungen mit fixer Zinsbindung > 1 Jahr (% von Primardeckung)	25%		
Nominelle Uberdeckung (Gesamtdeckung/Emissionen im Umlauf in %)	14,2%		
Barwertige Uberdeckung (BW Gesamtdeckung/ BW Emissionen im Umlauf in %)	35%		
Anzahl der Emissionen	7		
Durchschnittliche Groe der Emissionen	287,8		
Gewichteter durchschnittlicher LTV nach Rating Agentur Definition* (%)	75%		
Gewichteter durchschnittlicher LTV nach osterreichischer Definition** (%)	n.p.		

2. INFORMATIONEN ZUM DECKUNGSSTOCK (PRIMÄRDECKUNG)

Anzeigeeinheit in Mio. EUR - ausgenommen "Anzahl"

2.1 Verteilung nach Kreditvolumen

Primärdeckung nach Kreditvolumen		
	Volumen in Mio	Anzahl
≤ 300.000	2.096	21.528
davon 0 - 100.000	607	11.981
davon 100.000 - 300.000	1.489	9.547
300.000 - 5.000.000	185	356
davon 300.000 - 500.000	90	255
davon 500.000 - 1.000.000	47	70
davon 1.000.000 - 5.000.000	48	31
≥ 5.000.000	22	4
<b>Summe</b>	<b>2.302</b>	<b>21.888</b>



2.2 Währungsverteilung nach Währungsderivaten

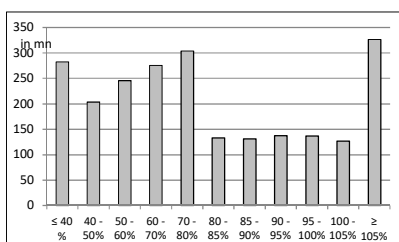
Währungsderivate	Volumen
Währungsderivate in Deckungsstock	no
Nominale der Derivate in Deckungsstock	0

Primärdeckung	Volumen
in EUR	2.302
in CHF	0
in USD	0
in JPY	0
Sonstige	0
<b>Summe</b>	<b>2.302</b>

Emissionen	Volumen
in EUR	2.015
in CHF	0
in USD	0
in JPY	0
Sonstige	0
<b>Summe</b>	<b>2.015</b>

2.3 Verteilung nach Besicherungsgrad\* nach Rating Agentur Definition

LTV Primärdeckung	Volumen	%
≤ 40 %	282	12%
40 - 50%	203	9%
50 - 60%	245	11%
60 - 70%	275	12%
70 - 80%	304	13%
80 - 85%	133	6%
85 - 90%	131	6%
90 - 95%	138	6%
95 - 100%	137	6%
100 - 105%	127	6%
≥ 105%	326	14%
<b>Summe</b>	<b>2.302</b>	<b>100%</b>



LTV Residential*	Volumen	%
≤ 40 %	260	12%
40 - 50 %	190	9%
50 - 60 %	232	11%
60 - 70 %	265	12%
70 - 80 %	290	13%
80 - 85 %	127	6%
85 - 90 %	128	6%
90 - 95%	136	6%
95 - 100%	136	6%
100 - 105%	127	6%
≥ 105%	319	14%
<b>Summe</b>	<b>2.211</b>	<b>100%</b>

LTV Commercial	Volumen	%
≤ 40 %	22	24%
40 - 50 %	13	15%
50 - 60 %	13	14%
60 - 70 %	10	11%
70 - 80 %	14	15%
80 - 85 %	6	7%
85 - 90 %	3	3%
90 - 95%	2	2%
95 - 100%	1	1%
100 - 105%	0	0%
≥ 105%	7	8%
<b>Summe</b>	<b>90</b>	<b>100%</b>

\*Residential inklusive gefördertem Wohnbau in Österreich

2.4 Regionale Verteilung

Primärdeckung nach	Volumen	%
<b>EU Staaten</b>	<b>2.302</b>	<b>100%</b>
Österreich	2.302	100%
Belgien	0	0%
Bulgarien	0	0%
Kroatien	0	0%
Zypern	0	0%
Tschechien	0	0%
Dänemark	0	0%
Estland	0	0%
Finnland	0	0%
Frankreich	0	0%
Deutschland	0	0%
Griechenland	0	0%
Ungarn	0	0%
Irland	0	0%
Italien	0	0%
Lettland	0	0%
Litauen	0	0%
Luxemburg	0	0%
Malta	0	0%
Polen	0	0%
Portugal	0	0%
Rumänien	0	0%
Slowakei	0	0%
Slowenien	0	0%
Spanien	0	0%
Schweden	0	0%
Niederlande	0	0%
Vereinigtes Königreich	0	0%
<b>EWR Staaten</b>	<b>0</b>	<b>0%</b>
Island	0	0%
Liechtenstein	0	0%
Norwegen	0	0%
<b>Sonstige Länder</b>	<b>0</b>	<b>0%</b>
Schweiz	0	0%
<b>Summe</b>	<b>2.302</b>	<b>100%</b>

Primärdeckung nach Bundesländern in Österreich	Volumen	Anteil AT (%)	Gesamtdeckung Anteil (%)
Republik Österreich	0	0%	0%
Wien	371	16%	16%

Niederösterreich	659	29%	29%
Oberösterreich	251	11%	11%
Salzburg	97	4%	4%
Tirol	74	3%	3%
Steiermark	528	23%	23%
Kärnten	192	8%	8%
Burgenland	99	4%	4%
Vorarlberg	32	1%	1%
<b>Summe</b>	<b>2.302</b>	<b>100%</b>	<b>100%</b>

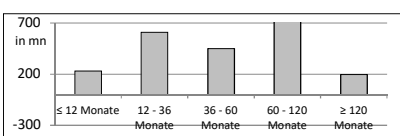
## 2.5 Verteilung nach Nutzungsart

Primärdeckung nach Nutzungsart	Volumen	%
<b>Wohnwirtschaftlich genutzt</b>	<b>2.211</b>	<b>96%</b>
davon privat genutzt (inkl. Mehrfamilienhäuser)	2.101	91%
davon geförderter Wohnbau	109	5%
davon gewerblich genutzt	1	0%
<b>Gewerblich genutzt</b>	<b>90</b>	<b>4%</b>
davon Einzelhandel	0	0%
davon Büro	12	1%
davon Tourismus/Hotel	6	0%
davon Landwirtschaft	1	0%
davon Industriegebäude	13	1%
Gemischte Nutzung	2	0%
Sonstige	56	2%
<b>Summe</b>	<b>2.302</b>	<b>100%</b>

## 2.6 Seasoning der Primärdeckung

<b>Gewichtetes Durchschnittsseasoning der Deckungswerte (in Jahren)</b>	<b>5,1</b>
---	------------

Seasoning konsolidiert	Volumen	%
≤ 12 Monate	230	10%
12 - 36 Monate	611	27%
36 - 60 Monate	451	20%
60 - 120 Monate	815	35%
≥ 120 Monate	195	8%
<b>Summe</b>	<b>2.302</b>	<b>100%</b>



Seasoning Residential*	Volumen	%
≤ 12 Monate	223	10%
12 - 36 Monate	595	27%
36 - 60 Monate	439	20%
60 - 120 Monate	776	35%
≥ 120 Monate	179	8%
<b>Summe</b>	<b>2.211</b>	<b>100%</b>

Seasoning Commercial	Volumen	%
≤ 12 Monate	7	8%
12 - 36 Monate	16	18%
36 - 60 Monate	12	14%
60 - 120 Monate	39	43%
≥ 120 Monate	16	18%
<b>Summe</b>	<b>90</b>	<b>100%</b>

## 2.7 Laufzeitenverteilung

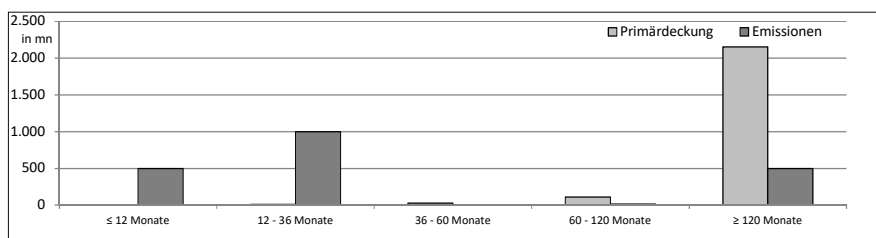
Gesamt	
WAL - Durchschnittlich gewichtete Restlaufzeit der Primärdeckung (in Jahren inkl. vertraglich vereinbarter Tilgungen)	12,6
WAL - Durchschnittlich gewichtete Restlaufzeit der Primärdeckung (in Jahren vertraglich)	25,9
WAL Emissionen (Endfälligkeit in Jahren)	4,8

Commercial	
WAL - Durchschnittlich gewichtete Restlaufzeit der Primärdeckung (in Jahren inkl. vertraglich vereinbarter Tilgungen)	n.p.
WAL - Durchschnittlich gewichtete Restlaufzeit der Primärdeckung (in Jahren vertraglich)	n.p.

Residential	
WAL - Durchschnittlich gewichtete Restlaufzeit der Primärdeckung (in Jahren inkl. vertraglich vereinbarter Tilgungen)	n.p.
WAL - Durchschnittlich gewichtete Restlaufzeit der Primärdeckung (in Jahren vertraglich)	n.p.

Laufzeitenverteilung (in Monaten vertraglich)		
Primärdeckung	Volumen	%
≤ 12 Monate	2	0%
12 - 36 Monate	9	0%
36 - 60 Monate	27	1%
60 - 120 Monate	110	5%
≥ 120 Monate	2.154	94%
<b>Summe</b>	<b>2.302</b>	<b>100%</b>

Emissionen		
Volumen	%	
≤ 12 Monate	500	25%
12 - 36 Monate	1.000	50%
36 - 60 Monate	0	0%
60 - 120 Monate	15	1%
≥ 120 Monate	500	25%
<b>Summe</b>	<b>2.015</b>	<b>100%</b>



## 2.8 Verteilung Zinsbindung nach Zinsderivaten

Zinsderivate	Volumen
Zinsderivate in Deckungsstock	no

Primärdeckung	Volumen
Variabel, fix unterjährig	1.737
Fix, 1 - 2 Jahren	2
Fix, 2 - 5 Jahren	9
Fix, > 5 Jahren	554
<b>Summe</b>	<b>2.302</b>

Emissionen	Volumen
Variabel, fix unterjährig	500
Fix, 1 - 2 Jahren	500
Fix, 2 - 5 Jahren	500
Fix, > 5 Jahren	515
<b>Summe</b>	<b>2.015</b>

### 3. INFORMATIONEN ZUR ERSATZDECKUNG

Anzeigeeinheit in Mio. EUR - ausgenommen "Anzahl"

<b>Ersatzdeckung Überblick</b>	<b>Volumen</b>
Geld, Einlagen	0
Wertpapiere des Anlagevermögens	0
davon Nationalbank fähig	0
<b>Summe</b>	<b>0</b>
<b>Ersatzdeckung (% von Deckungswerte)</b>	<b>0%</b>

<b>Wertpapiere nach Volumen</b>	<b>Volumen</b>	<b>Anzahl</b>
≤ 1.000.000	0	0
1.000.000 - 5.000.000	0	0
≥ 5.000.000	0	0
<b>Summe</b>	<b>0</b>	<b>A-</b>

<b>Ersatzdeckung nach Währung</b>	<b>Volumen</b>	<b>%</b>
EUR	0	0%
CHF	0	0%
USD	0	0%
JPY	0	0%
Sonstige Währungen	0	0%
<b>Summe</b>	<b>0</b>	<b>0%</b>

<b>Verteilung nach Ländern</b>	<b>Volumen</b>	<b>%</b>
<b>EU Staaten</b>	<b>0</b>	<b>0%</b>
Österreich	0	0%
Belgien	0	0%
Bulgarien	0	0%
Kroatien	0	0%
Zypern	0	0%
Tschechien	0	0%
Dänemark	0	0%
Estland	0	0%
Finnland	0	0%
Frankreich	0	0%
Deutschland	0	0%
Griechenland	0	0%
Ungarn	0	0%
Irland	0	0%
Italien	0	0%
Lettland	0	0%
Litauen	0	0%
Luxemburg	0	0%
Malta	0	0%
Polen	0	0%
Portugal	0	0%
Rumänien	0	0%
Slowakei	0	0%
Slowenien	0	0%
Spanien	0	0%
Schweden	0	0%
Niederlande	0	0%
Vereinigtes Königreich	0	0%
<b>EWR Staaten</b>	<b>0</b>	<b>0%</b>
Island	0	0%
Liechtenstein	0	0%
Norwegen	0	0%
<b>Sonstige Länder</b>	<b>0</b>	<b>0%</b>
<b>Schweiz</b>	<b>0</b>	<b>0%</b>
<b>Summe</b>	<b>0</b>	<b>0%</b>