

Report Datum
Report Wahrung

31.12.2018
EUR

Hypothekarische Pfandbriefe bzw. hypothekarische fundierte Bankschuldverschreibungen

1. UBERBLICK

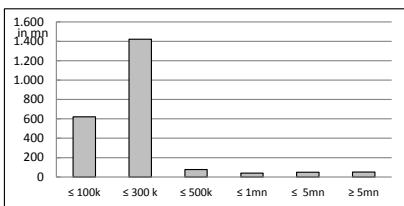
CRD/ OGAW Richtlinien konform	Ja		
Anteil EZB fahiger Forderungen und Wertpapiere (% von Gesamtdeckung)	n.p.		
Gesamtbetrag Emissionen in Umlauf	in Millionen	2.015	
Gesamtbetrag der Deckungswerte (Gesamtdeckung Nominale)	in Millionen	2.261	
Ratingagenturen	Moody's	Fitch	S&P
Emittentenrating	A2	A-	0
Rating Covered Bonds/Pfandbriefe/Fundierte Bankschuldverschreibungen	Aaa	0	0
Anzahl der Finanzierungen	21.832		
Anzahl der Schuldner	20.697		
Anzahl der Immobilien	25.710		
Durchschnittliches Volumen der Deckungswerte pro Schuldner	in Millionen	0,1	
Durchschnittliches Volumen der Deckungswerte pro Finanzierung	in Millionen	0,1	
Anteil der Forderungen in Zahlungsverzug von mind. 90 Tagen (% von Primardeckung)	0%		
Anteil der 10 groten Finanzierungen (% von Primardeckung)	3%		
Anteil endfallige Finanzierungen (% von Primardeckung)	1%		
Anteil der Finanzierungen in Fremdwahrung (% von Primardeckung)	0%		
Anteil der Emissionen in Fremdwahrung (in %)	0%		
Anteil Finanzierungen mit fixer Zinsbindung > 1 Jahr (% von Primardeckung)	20%		
Nominelle Uberdeckung (Gesamtdeckung/Emissionen im Umlauf in %)	12,2%		
Barwertige Uberdeckung (BW Gesamtdeckung/ BW Emissionen im Umlauf in %)	28%		
Anzahl der Emissionen	8		
Durchschnittliche Groe der Emissionen	251,9		
Gewichteter durchschnittlicher LTV nach Rating Agentur Definition* (%)	69%		
Gewichteter durchschnittlicher LTV nach osterreichischer Definition** (%)	n.p.		

2. INFORMATIONEN ZUM DECKUNGSSTOCK (PRIMÄRDECKUNG)

Anzeigeeinheit in Mio. EUR - ausgenommen "Anzahl"

2.1 Verteilung nach Kreditvolumen 31.12.2018

Primärdeckung nach Kreditvolumen		
	Volumen in Mio	Anzahl
≤ 300.000	2.043	21.518
davon 0 - 100.000	621	12.325
davon 100.000 - 300.000	1.422	9.193
300.000 - 5.000.000	166	308
davon 300.000 - 500.000	77	219
davon 500.000 - 1.000.000	40	60
davon 1.000.000 - 5.000.000	49	29
≥ 5.000.000	52	6
Summe	2.261	21.832



2.2 Währungsverteilung nach Währungsderivaten

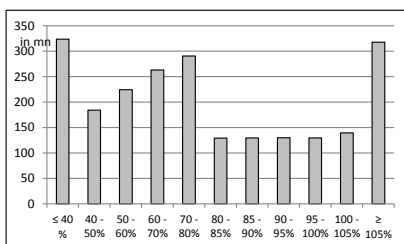
Währungsderivate	Volumen
Währungsderivate in Deckungsstock	no
Nominale der Derivate in Deckungsstock	0

Primärdeckung	Volumen
in EUR	2.261
in CHF	0
in USD	0
in JPY	0
Sonstige	0
Summe	2.261

Emissionen	Volumen
in EUR	2.015
in CHF	0
in USD	0
in JPY	0
Sonstige	0
Summe	2.015

2.3 Verteilung nach Besicherungsgrad* nach Rating Agentur Definition

LTV Primärdeckung	Volumen	%
≤ 40 %	324	14%
40 - 50%	184	8%
50 - 60%	224	10%
60 - 70%	263	12%
70 - 80%	290	13%
80 - 85%	129	6%
85 - 90%	130	6%
90 - 95%	130	6%
95 - 100%	129	6%
100 - 105%	139	6%
≥ 105%	318	14%
Summe	2.261	100%



LTV Residential*	Volumen	%
≤ 40 %	297	14%
40 - 50 %	169	8%
50 - 60 %	211	10%
60 - 70 %	252	12%
70 - 80 %	269	13%
80 - 85 %	123	6%
85 - 90 %	126	6%
90 - 95%	128	6%
95 - 100%	129	6%
100 - 105%	139	6%
≥ 105%	311	14%
Summe	2.154	100%

LTV Commercial	Volumen	%
≤ 40 %	27	25%
40 - 50 %	15	14%
50 - 60 %	13	12%
60 - 70 %	11	10%
70 - 80 %	21	20%
80 - 85 %	6	6%
85 - 90 %	4	3%
90 - 95%	2	2%
95 - 100%	1	1%
100 - 105%	1	1%
≥ 105%	7	6%
Summe	107	100%

*Residential inklusive gefördertem Wohnbau in Österreich

2.4 Regionale Verteilung

Primärdeckung nach Ländern	Volumen	%
EU Staaten	2.261	100%
Österreich	2.261	100%
Belgien	0	0%
Bulgarien	0	0%
Kroatien	0	0%
Zypern	0	0%
Tschechien	0	0%
Dänemark	0	0%
Estland	0	0%
Finnland	0	0%
Frankreich	0	0%
Deutschland	0	0%
Griechenland	0	0%
Ungarn	0	0%
Irland	0	0%
Italien	0	0%
Lettland	0	0%
Litauen	0	0%
Luxemburg	0	0%
Malta	0	0%
Polen	0	0%
Portugal	0	0%
Rumänien	0	0%
Slowakei	0	0%
Slowenien	0	0%
Spanien	0	0%
Schweden	0	0%
Niederlande	0	0%
Vereinigtes Königreich	0	0%
EWR Staaten	0	0%
Island	0	0%
Liechtenstein	0	0%
Norwegen	0	0%
Sonstige Länder	0	0%
Schweiz	0	0%
Summe	2.261	100%

Primärdeckung nach Bundesländern in Österreich	Volumen	Anteil AT (%)	Gesamtdeckung Anteil (%)
Republik Österreich	1	0%	0%

Wien	417	18%	18%
Niederösterreich	644	28%	28%
Oberösterreich	242	11%	11%
Salzburg	98	4%	4%
Tirol	75	3%	3%
Steiermark	461	20%	20%
Kärnten	193	9%	9%
Burgenland	98	4%	4%
Vorarlberg	33	1%	1%
Summe	2.261	100%	100%

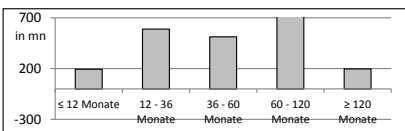
2.5 Verteilung nach Nutzungsart

Primärdeckung nach Nutzungsart	Volumen	%
Wohnwirtschaftlich genutzt	2.148	95%
davon privat genutzt (inkl. Mehrfamilienhäuser)	2.059	91%
davon geförderter Wohnbau	84	4%
davon gewerblich genutzt	6	0%
Gewerblich genutzt	112	5%
davon Einzelhandel	1	0%
davon Büro	16	1%
davon Tourismus/Hotel	8	0%
davon Landwirtschaft	2	0%
davon Industriegebäude	24	1%
Gemischte Nutzung	0	0%
Sonstige	61	3%
Summe	2.261	100%

2.6 Seasoning der Primärdeckung

Gewichtetes Durchschnittsseasoning der Deckungswerte (in Jahren)	4,9
---	------------

Seasoning konsolidiert	Volumen	%
≤ 12 Monate	194	9%
12 - 36 Monate	589	26%
36 - 60 Monate	513	23%
60 - 120 Monate	768	34%
≥ 120 Monate	197	9%
Summe	2.261	100%



Seasoning Residential*	Volumen	%
≤ 12 Monate	185	9%
12 - 36 Monate	573	27%
36 - 60 Monate	498	23%
60 - 120 Monate	723	34%
≥ 120 Monate	174	8%
Summe	2.154	100%

Seasoning Commercial	Volumen	%
≤ 12 Monate	9	8%
12 - 36 Monate	16	15%
36 - 60 Monate	14	13%
60 - 120 Monate	45	42%
≥ 120 Monate	23	21%
Summe	107	100%

2.7 Laufzeitenverteilung

Gesamt	
WAL - Durchschnittlich gewichtete Restlaufzeit der Primärdeckung (in Jahren inkl. vertraglich vereinbarter Tilgungen)	14,5
WAL - Durchschnittlich gewichtete Restlaufzeit der Primärdeckung (in Jahren vertraglich)	26,7
WAL Emissionen (Endfälligkeit in Jahren)	1,7

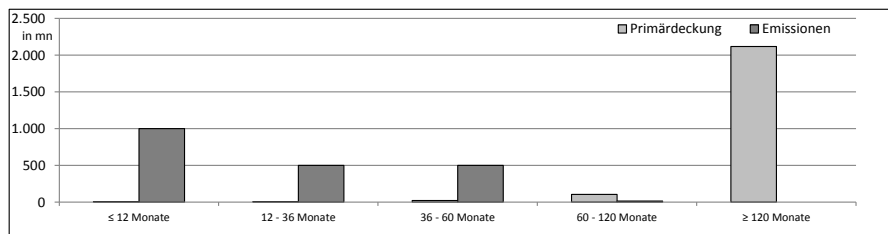
Commercial	
WAL - Durchschnittlich gewichtete Restlaufzeit der Primärdeckung (in Jahren inkl. vertraglich vereinbarter Tilgungen)	n.p.
WAL - Durchschnittlich gewichtete Restlaufzeit der Primärdeckung (in Jahren vertraglich)	n.p.

Residential	
WAL - Durchschnittlich gewichtete Restlaufzeit der Primärdeckung (in Jahren inkl. vertraglich vereinbarter Tilgungen)	n.p.
WAL - Durchschnittlich gewichtete Restlaufzeit der Primärdeckung (in Jahren vertraglich)	n.p.

Laufzeitenverteilung (in Monaten vertraglich)

Primärdeckung	Volumen	%
≤ 12 Monate	8	0%
12 - 36 Monate	7	0%
36 - 60 Monate	23	1%
60 - 120 Monate	106	5%
≥ 120 Monate	2.117	94%
Summe	2.261	100%

Emissionen	Volumen	%
≤ 12 Monate	1.000	50%
12 - 36 Monate	500	25%
36 - 60 Monate	500	25%
60 - 120 Monate	15	1%
≥ 120 Monate	0	0%
Summe	2.015	100%



2.8 Verteilung Zinsbindung nach Zinsderivaten

Zinsderivate	Volumen
Zinsderivate in Deckungsstock	no

Primärdeckung	Volumen
Variabel, fix unterjährig	1.802
Fix, 1 - 2 Jahren	1
Fix, 2 - 5 Jahren	7
Fix, > 5 Jahren	450
Summe	2.261

Emissionen	Volumen
Variabel, fix unterjährig	1.000
Fix, 1 - 2 Jahren	500
Fix, 2 - 5 Jahren	500
Fix, > 5 Jahren	15
Summe	2.015

3. INFORMATIONEN ZUR ERSATZDECKUNG

Anzeigeeinheit in Mio. EUR - ausgenommen "Anzahl"

31.12.2018

Ersatzdeckung Überblick	Volumen
Geld, Einlagen	0
Wertpapiere des Anlagevermögens	0
davon Nationalbank fähig	0
Summe	0
Ersatzdeckung (% von Deckungswerte)	0%

Wertpapiere nach Volumen	Volumen	Anzahl
≤ 1.000.000	0	0
1.000.000 - 5.000.000	0	0
≥ 5.000.000	0	0
Summe	0	A-

Ersatzdeckung nach Währung	Volumen	%
EUR	0	0%
CHF	0	0%
USD	0	0%
JPY	0	0%
Sonstige Währungen	0	0%
Summe	0	0%

Verteilung nach Ländern	Volumen	%
EU Staaten	0	0%
Österreich	0	0%
Belgien	0	0%
Bulgarien	0	0%
Kroatien	0	0%
Zypern	0	0%
Tschechien	0	0%
Dänemark	0	0%
Estland	0	0%
Finnland	0	0%
Frankreich	0	0%
Deutschland	0	0%
Griechenland	0	0%
Ungarn	0	0%
Irland	0	0%
Italien	0	0%
Lettland	0	0%
Litauen	0	0%
Luxemburg	0	0%
Malta	0	0%
Polen	0	0%
Portugal	0	0%
Rumänien	0	0%
Slowakei	0	0%
Slowenien	0	0%
Spanien	0	0%
Schweden	0	0%
Niederlande	0	0%
Vereinigtes Königreich	0	0%
EWR Staaten	0	0%
Island	0	0%
Liechtenstein	0	0%
Norwegen	0	0%
Sonstige Länder	0	0%
Schweiz	0	0%
Summe	0	0%